

PRODUCTOS Y SERVICIOS PARA EL TRANSPORTE

- 78- **AndSoft**. Los cambios llegan al transporte: ¿está preparado?
- 80- **Apache/Wemob**. Control total de la cadena de frío, del almacén a la última milla
- 82- **BP. Fuel & Charge**: la solución integral que impulsa la movilidad de las flotas
- 84- **BPW Trapaco**. 15 años de seguridad, previsibilidad y eficiencia
- 86- **BYD**. Impulso de la distribución sostenible con Dachser
- 88- **Carrier Transicold**. Frío sostenible con el nuevo Vector HE 19 X
- 90- **DIESSA**. Cuando el repuesto se adelanta el futuro del vehículo industrial
- 92- **DKV Mobility**. “La movilidad del transporte pasa por soluciones flexibles y sostenibles”
- 94- **Fagor Electrónica**. Datos que se convierten en decisiones
- 96- **Gesinflat by TDI**. La plataforma de telemática e integración para flotas industriales
- 98- **Mercedes-Benz Trucks**. Posventa: el gran aliado de la electrificación
- 100- **Meribia**. TMS hacia una gestión conectada, inteligente y adaptada a la nueva normativa
- 102- **Michelin**. Combinación del valor operativo con la sostenibilidad
- 104- **Moeve**. Moeve Pro, el aliado del transportista profesional
- 106- **Prometeon**. De Pirelli Industrial a Prometeon: la evolución de un referente
- 108- **Sampa**. Más mundial y más fabricante que nunca
- 110- **Trans.eu**. Siempre es más seguro en Trans.eu
- 112- **URVI Services**. Propuesta integral reforzada para flotas

CON LA PARTICIPACIÓN DE:





LOS CAMBIOS LLEGAN AL SECTOR DEL TRANSPORTE: ¿ESTÁ PREPARADO?

Nuestro sector evoluciona cada vez más rápido. En este año 2026 se precipitan las novedades normativas en el sector logístico. La digitalización ya no es una mejora competitiva, es una necesidad impuesta. Los saltos tecnológicos son cada vez más frecuentes. La sociedad y los clientes demandan más y en menores plazos. La adaptación y las respuestas han de ser cada vez más rápidas y flexibles.

Las empresas de transporte requieren de partners tecnológicos que acompañen en los nuevos retos; alguien tecnológicamente innovador, pero con experiencia demostrada durante años; alguien que conozca las tendencias de los diferentes mercados europeos y a la vez contemple las peculiaridades y normativas locales; alguien cuya única prioridad sea el cliente y no se deba a intereses externos de fondos de inversión o de terceras empresas; alguien que cuente con referencias de largo recorrido, que siempre haya estado ahí representando la innovación y el saber hacer, atento a lo que las empresas de transporte necesitan.

AndSoft se dedica al desarrollo e implantación de sistemas de

gestión de transporte desde 1998. Su plataforma e-TMS full web, está preparada para ayudar a las empresas de transporte y operadores logísticos a la hora de afrontar todos

los retos que vienen en los próximos meses.

e-TMS está preparado para todos los cambios que están por venir:

CAMBIOS SOCIALES

- **Descarbonización**

Los clientes y la sociedad en general demanda cada vez un transporte más ecológico, más verde. e-TMS incorpora herramientas para el cálculo de emisiones de CO₂ y facilita dichos datos para la obtención de certificados como Lean&Green.



- **Cuidado del empleado**

La reducción del número de conductores obliga a las empresas a cuidar más a su plantilla. Herramientas como TrackAPP, que facilita la labor al conductor y la comunicación con la oficina, o la automatización del cálculo de dietas y liquidaciones hace su vida y la del departamento de administración más fácil.

CAMBIOS ESTRATÉGICOS

● Multimodalidad

Cada vez se habla más de apoyarse en las autopistas ferroviarias y diversificar con el tren. e-TMS está preparado desde su origen



para la gestión de transportes en múltiples medios y, además del e-TMS para transportistas en el que pueden manejar tramos en ferry, tren u otros medios, AndSoft ofrece versiones adaptadas para navieras (e-TMS Maritime) y el nuevo e-TMS Rail para operadores ferroviarios. Una plataforma única para todo tipo de transporte y operador.

● Decisiones basadas en datos reales, en tiempo real:

e-TMS incorpora nuevos cuadros de control globales para planificación y seguimiento, definición de rutas óptimas y alternativas y cuadros de mando interactivos con datos recibidos en tiempo real.



CAMBIOS DEL ENTORNO

● Rapidez en indexaciones y actualización de tarifas

En los últimos años el entorno macroeconómico es más cambiante con guerras, crisis y otras noticias que sacuden nuestro sector. e-TMS permite actualizar rápidamente las tarifas de compra



y de venta desde cualquier lugar al ser una herramienta 100% web.

CAMBIOS LEGISLATIVOS

● Documento electrónico de Control

La Ley de Movilidad Sostenible marca la ruta hacia la digitalización de la documentación. Y el próximo paso es en octubre de 2026, con la obligatoriedad de generar el Documento de Control Administrativo en formato electrónico. e-TMS de AndSoft ya está preparado para generar, gestionar y compartir dicho documento entre transportistas, cargadores y los controles de carretera que puedan acontecer durante las rutas nacionales.



● VeriFactu

Otro paso marcado por la legislación será la obligatoriedad para las empresas que no están acogidas al SII (Suministro Inmediato de Información) de generar sus facturas a partir del 1 de enero de 2027 en formato VeriFactu. AndSoft ya se preparó para que sus clientes pudieran facturar desde e-TMS con dicho formato en el plazo original (enero de 2026), al igual que en su momento se hizo en País Vasco y Navarra con Ticket-Bai o en otros países como Portugal o Italia.



● Factura electrónica

Cada vez queda menos para la entrada en vigor de la obligatoriedad de emitir facturas electrónicas entre empresas (B2B) de acuerdo con la Ley Crea y Crece, y será necesario contar con una herramienta que pueda facturar y recibir facturas emitidas con los diferentes formatos electrónicos contemplados en dicha legislación. Con e-TMS eso no supone un problema.



CAMBIOS TECNOLÓGICOS

● Inteligencia Artificial

e-TMS ya incorpora herramientas de IA en procesos clave para mejorar la eficiencia productiva de las compañías de transporte, tales como creación de pedidos reconociendo contenidos de ficheros pdf o mails desestructurados o reconocimiento y gestión posterior de PODs externos, provenientes de la herramienta de movilidad de AndSoft para chóferes, TrackAPP.



● eCMR



e-TMS fue el primer TMS europeo en integrarse con herramientas de certificación de CMR electrónico. En 2019 el SIL reconoció con el Premio a la Innovación la integración de e-TMS by AndSoft con Transfollow.

● Ayudas a la planificación

La nueva herramienta "Planner Helper" en e-TMS ayuda a programar y combinar las cargas y medios óptimos, tanto en cargas completas como en agrupados.



📍 MÁS INFORMACIÓN

🌐 www.andsoft.es ✉ info@andsoft.com

MADRID. Zurbano, 45-1ª 28010 - Madrid - ☎ + (34) 911 853 129

BARCELONA. World Trade Center - Muelle de Barcelona, Ed. Sur, 2ª Planta - 08039 - Barcelona - ☎ + (34) 933 443 343



CONTROL TOTAL DE LA CADENA DE FRÍO, DEL ALMACÉN A LA ÚLTIMA MILLA

El control de la cadena de frío es hoy un factor clave en la logística a temperatura controlada. La integración de WeMob y Apache combina geolocalización y termografía homologada para garantizar trazabilidad, seguridad y cumplimiento normativo en toda la operativa.

La logística a temperatura controlada vive un momento clave. La presión normativa, la necesidad de reducir mermas y la exigencia de trazabilidad total han convertido la tecnología en un factor estratégico. En este contexto, la integración de las soluciones de WeMob y Apache se posiciona como una de las propuestas más completas del mercado para el transporte frigorífico y farmacéutico.

Tras la adquisición de Focus Métrica por parte de Alerce Group y la consolidación del ecosistema Apache, WeMob y Apache unen capacidades para ofrecer una solución integral de geolocalización y termografía ho-

SOLUCIÓN INTEGRADA › TRACTORA & REMOLQUE FRIGORÍFICO



TRACTORA

- Posicionamiento GPS
- Cobertura Europea (EU+26) / Mundial
- Modem 4G - Tarjeta SIM Multioperador
- CANBUS & ECODRIVE
- Tiempos de Conducción Netos
- Descarga Remota de Tacógrafo
- Compartir Posición y Temperatura

REMOLQUE

- Posicionamiento GPS
- Cobertura Europea (EU+26) / Mundial
- Temperatura en Tiempo Real
- Alarmas por Salida de Rango
- Control de Apertura de Puertas
- Señal ON / OFF Maquina Frío
- App de Termografía para Conductor

mologada, capaz de cubrir toda la operativa: desde el almacén hasta la última milla, pasando por tractora y remolque frigorífico.

Termografía homologada y trazabilidad en tiempo real

El corazón de la solución es el termógrafo telemático Apache, homologado según la normativa EN12830 e ICT155/2020, Clase 0.5, con un rango de medición de -30 °C a 30 °C. Disponible con una o dos sondas (mono o bi-temperatura) y versiones con o sin impresora térmica de alta velocidad, garantizando registros fiables y auditables en cualquier escenario.

La temperatura se monitoriza en tiempo real, con alarmas automáticas por salida de rango y registro histórico continuo, lo que permite anticiparse a incidencias, reducir pérdidas de mercancía y asegurar el cumplimiento normativo.

Remolque y tractora, completamente conectados

La propuesta integrada cubre tanto el remolque frigorífico como la tractora. En el remolque, el sistema ofrece posicionamiento GPS con cobertura europea y mundial, control de apertura de puertas, señal ON/OFF de la máquina de frío y una app de termografía específica para el conductor.

Además, la conectividad con la máquina de frío permite acceder a datos clave como estado, temperaturas, punto de consigna y diagnosis remota mediante códigos de error, incluso con comunicación bidireccional a través de servicios web del fabricante.

En la tractora, WeMob aporta su plataforma de gestión avanzada: geolocalización, módem 4G con SIM multioperador, integración CANBUS, análisis de conducción eficiente (Ecodrive), tiempos de conducción netos y descarga remota del tacógrafo. Todo ello con la posibilidad de

PRODUCTOS APACHE

TERMOGRAFO TELEMATICO (SIN IMPRESORA)

Termógrafo homologado EN12830, ICT155/2020, Clase 0.5:

- Con 1 Sonda (MonoTemperatura) o 2 Sondas (Bi-Temperatura)
- Protección IP65 frente a inclemencias climatológicas
- Rango de temperatura homologada EN12830 de -30°C a 30°C

TERMOGRAFO TELEMATICO (CON IMPRESORA)

Termógrafo homologado EN12830, ICT155/2020, Clase 0.5:

- Con 1 Sonda (MonoTemperatura) o 2 Sondas (Bi-Temperatura)
- Protección IP65 frente a inclemencias climatológicas
- Rango de temperatura homologada EN12830 de -30°C a 30°C
- Impresión de alta velocidad en papel térmico



CONECTIVIDAD TOTAL PARA EL REMOLQUE FRIGORÍFICO



Máquina de Frío
-UNIDIRECCIONAL-
 Status de la Máquina
 Temperaturas Máquina
 Punto de Consigna
 Diagnosis Remota (Códigos de Error)



-BIDIRECCIONAL-
 SERVICIOS WEB FABRICANTE



Elementos de Seguridad
 Sensor de Puertas
 Enganche con la tractora
 Uso indebido
 Geofencing
 Alarmas de salida de país



Sensores
 Temperatura y Humedad
 Sondas Desmontables



CANBUS
 Kilometraje
 Sistema EBS
 Presión Neumáticos

compartir posición y temperatura en un único entorno.

Seguridad, control y confianza

La solución se completa con una **securización total de los vehículos: sensores de puertas, control de enganche con la tractora, detección de usos indebidos, geofencing y alarmas de salida de país.** A ello se suman sensores adicionales de temperatura y humedad, sondas desmontables

y monitorización de sistemas críticos como EBS, kilometraje y presión de neumáticos.

El resultado es una plataforma robusta y escalable que aporta visibilidad total, control de toda la cadena de frío y confianza para operadores, cargadores y clientes finales. Un tandem tecnológico que marca un antes y un después en la logística a temperatura controlada. ■



MÁS INFORMACIÓN

Wemob y Apache
 Un tandem ganador para la logística a temperatura controlada

➔ comercial@wemob.es

☎ **911 610 524**



BP FUEL & CHARGE: LA SOLUCIÓN INTEGRAL QUE IMPULSA LA MOVILIDAD DE LAS FLOTAS

En un contexto de transformación del sector de la movilidad, las empresas con flotas se enfrentan a un reto cada vez más complejo: gestionar de forma eficiente vehículos con motor de combustión interna y eléctricos, manteniendo el control de costes y la operativa diaria.

En este escenario, bp Fuel & Charge es la solución integral diseñada para la gestión de flotas modernas, que da acceso a una amplia gama de opciones energéticas, desde carburantes premium hasta soluciones bajas en carbono, incluyendo infraestructura de carga para vehículos eléctricos.

Además, bp cuenta con una red de más de 700 estaciones de servicio en España que integra combustibles tradicionales, renovables y carga eléctrica ultrarrápida, junto a una creciente oferta de conveniencia impulsada por acuerdos con partners como Dia en la España peninsular e Hi-perDino en Canarias.

Una solución pensada para flotas mixtas

bp Fuel & Charge combina en un único ecosistema todos los elementos neces-

sarios para la gestión de la movilidad corporativa: repostaje de combustible, acceso a carga eléctrica pública, herramientas digitales y facturación unificada.

El producto está especialmente diseñado para flotas mixtas, es decir, aquellas que combinan vehículos con motor de combustión interna con eléctricos, una realidad cada vez más

habitual en empresas que avanzan hacia la electrificación de su movilidad.

Una tarjeta para todo: simplicidad operativa

En el centro de la propuesta se encuentra la tarjeta bp Fuel & Charge, que permite a los conductores acceder tanto al repostaje tradicional como a la carga eléctrica utilizando un único medio de pago.



Gracias a esta tarjeta, las empresas eliminan la necesidad de gestionar múltiples proveedores o sistemas, lo que reduce significativamente la complejidad operativa. Además, facilita el día a día de los conductores, que pueden acceder a servicios de movilidad sin fricciones, independientemente del tipo de vehículo que utilicen.



Al integrar carburante, carga eléctrica y gestión digital en una única plataforma, bp Fuel & Charge permite a las flotas mantenerse siempre en movimiento, con mayor eficiencia, control y con una amplia gama de opciones energéticas

La incorporación de tecnología RFID mejora aún más la experiencia, permitiendo iniciar la carga eléctrica de forma rápida y segura a través del servicio de pago inalámbrico. Esto resulta especialmente útil en entornos de alta rotación de conductores o en flotas con múltiples vehículos eléctricos.

Acceso a una amplia red de carga eléctrica

Uno de los pilares clave de la solución es la red de carga eléctrica. bp ofrece acceso a una amplia infraestructura de puntos de recarga en España y Europa, incluyendo cargadores rápidos y ultrarrápidos que permiten reducir significativamente los tiempos de espera.

Actualmente, las empresas pueden acceder a más de 27.000 puntos de carga en España, de los cuales más de 9.300 son rápidos o ultrarrápidos. Esta capilaridad permite adaptar la estrategia de carga a las necesidades específicas de cada ruta o tipo de operación, optimizando la disponibilidad de los vehículos y mejorando la productividad de la flota.

Digitalización al servicio de la eficiencia

bp Fuel & Charge no es solo una solución de acceso a carga eléctrica,

BENEFICIOS CLAROS PARA EL NEGOCIO

La propuesta de valor de bp Fuel & Charge se basa en tres grandes pilares: simplificación operativa, eficiencia económica y preparación estratégica.

- Desde el punto de vista operativo, la solución permite trabajar con una única tarjeta, una sola app, una red integrada y una facturación unificada.
- En términos financieros, ofrece mayor control del gasto, reducción de procesos administrativos y una optimización de costes gracias a la centralización de la gestión.
- Y a nivel estratégico, permite a las empresas diversificar su flota con vehículos de carga eléctrica sin aumentar la complejidad de su gestión.

ca, sino también una herramienta de gestión avanzada. La propuesta incluye una plataforma digital que permite a los responsables de flota supervisar de forma centralizada toda la actividad relacionada con el consumo energético.

A través de esta plataforma, las empresas pueden analizar datos de consumo, gestionar tarjetas, acceder a *reporting* detallado y beneficiarse

de una facturación unificada que simplifica la administración.

Además, la solución se complementa con una **aplicación móvil diseñada para los conductores**. La app permite localizar puntos de carga, consultar disponibilidad en tiempo real y filtrar opciones según potencia o tipo de conector, mejorando la planificación de rutas y reduciendo tiempos improductivos. ■



MÁS INFORMACIÓN.

➔ fleetsolutions.bp.com/es/tarjeta-fuel-and-charge





15 AÑOS DE SEGURIDAD, PREVISIBILIDAD Y EFICIENCIA

La empresa **BPW TRAPACO**, líder en el mercado de ejes, suspensiones y accesorios para VI, marca un hito con su 15º aniversario de contratos de mantenimiento. Durante este tiempo, estos contratos se han consolidado como una herramienta eficaz para optimizar la gestión del mantenimiento de los semirremolques y conjuntos de rodaje.

El objetivo es claro: garantizar la seguridad, maximizar la disponibilidad del vehículo y facilitar una planificación económica sin sorpresas, añadiendo un valor añadido al vehículo y anticipándose a las averías y paralizaciones que tanto trastorno y pérdidas económicas producen.

En un sector tan exigente como el del transporte profesional, la disponibilidad del vehículo y el control de los costes operativos son factores críticos para la rentabilidad de las flotas. Con esta premisa nació hace 15 años el programa de contratos de mantenimiento de BPW, una solución de posventa diseñada para ofrecer tranquilidad a transportistas y gestores de flotas mediante un servicio integral, transparente y previsible, apoyado en la fiabilidad de nuestros productos que de esta manera ratifican su diferencia con nuestros competidores del sector.

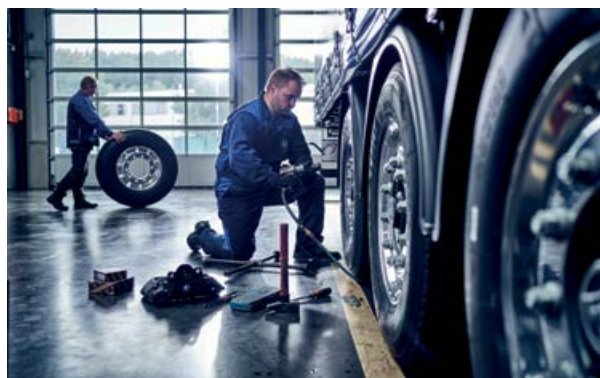
Cobertura técnica con costes predecibles

El contrato estándar de cinco años contempla, durante su periodo de vigencia,

UN SERVICIO PENSADO PARA EL TRANSPORTE PROFESIONAL

- Los contratos de mantenimiento se estructuran para cubrir los principales elementos del conjunto de rodaje del vehículo durante toda la vigencia del acuerdo. Entre los servicios incluidos destaca:
- **Una o dos revisiones anuales completas de los puntos más sensibles de los componentes contemplados en el contrato.** Estas revisiones se realizan siempre en un **taller oficial de la red BPW**, garantizando que el vehículo sea inspeccionado por especialistas con formación específica y con acceso a repuestos y herramientas originales.
- Además del mantenimiento preventivo, el contrato puede incluir la **reparación o sustitución de componentes clave del sistema de rodaje**, como elementos de suspensión, neumáticos, componentes electrónicos y sistemas de frenado, incluido el sistema **Electronic Braking System (EBS)**, fundamental para la seguridad activa de los vehículos industriales modernos.
- Este enfoque integral permite anticipar incidencias, reducir tiempos de parada y asegurar que el vehículo mantiene siempre los estándares técnicos y de seguridad exigidos en el transporte europeo. Todo con un solo interlocutor, sin excusas, sin intermediarios.

- Duración estándar de **hasta 60 meses**.
- Kilometraje anual de **sin límite de km**.
- Para vehículos que circulen sobre calzadas asfaltadas (**on-road**).
- **Vehículos de tránsito en Europa**.
- **Revisión anual estándar obligatoria e incluida** en cualquier servicio oficial de la red de BPW.
- BPW TRAPACO dispone de una red de **más de 3.200 servicios oficiales en Europa**.



los cambios de pastillas o forros de freno y el cambio de discos o tambores, cubriendo así el desgaste habitual de los sistemas de frenado en condiciones normales de operación. Para flotas con exigencias superiores, también existe la posibilidad de optar por contratos con duraciones más largas, adaptando el servicio al perfil operativo del cliente.

Esta flexibilidad es especialmente importante para empresas que operan con intensidades de uso diferentes o en rutas de larga distancia.

15 años evolucionando con el sector

A lo largo de estos 15 años, el mercado del transporte ha experimentado importantes transformaciones: digitalización, nuevas exigencias medioambientales, mayor presión sobre los costes operativos y una creciente necesidad de optimizar la disponibilidad de los vehículos.

Las flotas más exigentes y exitosas de cada sector cuentan con nuestro servicio de contrato de mantenimiento y en estos 15 años hemos atendido a más de 50.000 vehículos. Desde entonces y hasta hoy cuentan con la confianza de nuestro contrato flotas líderes como Primafrío, El Mosca, Disfrimur, o Logísta, y alquiladoras como Heisterkamp, Lecitrailer, o Indetruck.

BPW fabrica productos para cualquier cliente, pero solo los más exigentes y que valoran la rentabilidad a largo plazo pueden valorar la diferencia entre un producto con un precio más bajo y un producto con un rendimiento más eficiente.

Hoy, más que nunca, el mantenimiento planificado se ha convertido en una pieza clave dentro de la estrategia de gestión de flotas.

Mirando hacia el futuro

Celebrar 15 años de estos contratos no solo representa un hito para el servicio posventa de BPW TRAPACO, sino también para todo el equipo comprometido con el sector del transporte.

La combinación de seguridad, control de costes, cobertura técnica y red de servicio internacional seguirá siendo un elemento fundamental para ayudar a los operadores a afrontar los retos futuros de la movilidad y la logística.

Porque en el transporte profesional, cada kilómetro cuenta, y mantener los vehículos en perfecto estado no es solo una cuestión técnica: es una inversión directa en eficiencia, seguridad y competitividad.

En BPW TRAPACO llevan 50 años impulsando tu camino con precisión, “y seguiremos avanzando hacia un rendimiento superior”, explican. ■



Sede Central:

C/Miguel Servet 12, Pol.Ind.La Garena, 28806 Alcalá de Henares (Madrid)

+34 91 802 36 00

info@bpwtrapaco.com

www.bpw.es,

shop.bpwtrapaco.com

Otras delegaciones:

Valencia. Carrer Riu Vinalopó, 15, 3, Nave B6-B7
Pol. Ind. Pata del Cid
46930 Quart de Poblet
+34 961 579 641

Sevilla. C/Los Palillos 1, nave 14
Pol.Ind.Los Palillos
41500 Alcalá de Guadaíra
+34 955 544 116

Granada. C/Deifontes, 196 (R)
18220 Albolote . +34 958 407 191

Algeciras. Avda. de la Unión, 8-9
Pol.Ind. Cortijo Real. 11206 Algeciras
+34 856 586 573

Irún. Erregoiana Kalea, 10. Pol.Ind. Araso
20305 Irún (Guipuzkoa)
+34 664617158/663537977

Filial BPW TRAPACO-TOT FRENS

C/Camí del Sagraments, 59
Pol.Ind. Sant Ermengol
08630 Abrera (BCN)
+34 937 949 889

Avda. Castell de Barbera, 26 nau 18
08210 Barberà del Vallès (BCN)
+34 93 131 00 71

C/Almenar, 3 nau A
25191 Lleida
+34 973 089 519

Avda. Europa, 6 nau 6
Pol.Ind.Les Comes
08700 Igualada (BCN)
+34 93 805 39 69



BYD TRUCKS IMPULSA LA DISTRIBUCIÓN SOSTENIBLE CON DACHSER

El BYD Truck ETM6 consolida su operativa en distribución urbana tras los primeros meses de trabajo real en cliente

BYD Trucks sigue reforzando su presencia en el mercado europeo con la entrega de nuevas unidades del BYD Truck ETM6 a DACHSER durante el pasado mes de febrero. Esta operación supone además la primera entrega oficial de vehículos BYD Trucks a un cliente en España, convirtiendo a DACHSER en el primer operador nacional en incorporar unidades de la marca a su operativa diaria.

Las unidades destinadas a DACHSER representan dos vehículos más dentro de la creciente flota europea de BYD Trucks, que ya supera ampliamente el centenar de unidades entregadas a diferentes operadores logísticos y empresas de transporte en distintos países del continente. Con esta entrega, BYD Trucks continúa consolidando su expansión en el mercado europeo y da un paso estratégico en el desarrollo de su actividad en España.

“

El BYD Truck ETM6 ofrece autonomía real, fiabilidad operativa y una solución eléctrica que encaja con nuestra estrategia de sostenibilidad”

Francisco Castillo,
DACHSER Iberia

El BYD Truck ETM6

El BYD Truck ETM6 ha sido desarrollado específicamente para responder a las necesidades del transporte urbano moderno, combinando eficiencia energética, capacidad de carga y un elevado confort de conducción. Gracias a su tecnología 100% eléctrica y a la experiencia de BYD en el desarrollo de baterías, este modelo se posiciona como una

alternativa real y rentable frente a los vehículos diésel convencionales.

Equipado con baterías LFP de 126 kWh desarrolladas por BYD, el ETM6 incorpora además una elevada integración vertical, una de las principales señas de identidad del fabricante asiático, que produce internamente gran parte de los componentes principales del vehículo, incluyendo baterías, sistemas eléctricos y tecnología de propulsión.

En la operativa desarrollada por DACHSER, las unidades están cumpliendo diariamente autonomías reales de 250 kilómetros, manteniendo una elevada disponibilidad y una experiencia de conducción muy positiva.

Operativa diaria y resultados reales

Desde su incorporación a la flota de DACHSER, las nuevas unidades del BYD Truck ETM6 están imple-



mentando la electrificación en sus rutas habituales de distribución con total normalidad en Barcelona y Valencia. Los vehículos realizan servicios diarios en entornos urbanos y metropolitanos, respondiendo de forma eficiente a las necesidades del cliente.

Los conductores valoran especialmente aspectos como la ausencia de vibraciones, la reducción de ruido en cabina, la maniobrabilidad en ciudad y la entrega instantánea de par, factores que contribuyen a mejorar tanto la experiencia de conducción como la eficiencia operativa.

La satisfacción mostrada por los conductores durante estos primeros meses de trabajo se traslada también al plano operativo y económico para DACHSER. La combinación entre eficiencia energética, **reducción de costes operativos y fiabilidad en el servicio está permitiendo optimizar el TCO de las operaciones**, consolidando una solución que aporta beneficios tanto para el conductor como para la compañía y el entorno urbano.

Además, **tanto Barcelona como Valencia cuentan con una red de posventa preparada para dar soporte a este tipo de operaciones**, ofreciendo altos estándares de servicio y disponibilidad para garantizar la continuidad operativa de los clientes. ■

Francisco Castillo

Head of Operations European Logistics DACHSER Iberia

“LA INCORPORACIÓN DEL CAMIÓN BYD REFUERZA NUESTRO COMPROMISO CON LA ELECTRIFICACIÓN DEL TRANSPORTE DE CORTA DISTANCIA”

● ¿Qué factores llevaron a DACHSER a apostar por el BYD Truck ETM6?

En DACHSER entendemos que la transformación sostenible de la logística requiere acciones concretas y tecnologías que ya estén preparadas para operar en entornos reales. La incorporación del BYD ETM6 responde precisamente a esa visión: un vehículo 100% eléctrico que combina fiabilidad operativa, eficiencia energética y una autonomía adecuada para las rutas de distribución urbana y regional de corta distancia.

Además, buscamos socios tecnológicos que compartan nuestra ambición de liderar la transición hacia una logística más sostenible. BYD ha demostrado una sólida capacidad de innovación en movilidad eléctrica, y eso encaja perfectamente con nuestra estrategia de reducción de emisiones y mejora continua de la eficiencia de nuestras operaciones.

● ¿Cómo están respondiendo los vehículos en operativa real?

La experiencia está siendo muy positiva. Uno de los aspectos más destacados es que la autonomía real está cumpliendo con las expectativas anunciadas por el fabricante, alcanzando los 250 kilómetros previstos para este tipo de operativas. Esto nos permite planificar las rutas con confianza y confirmar que la movilidad eléctrica ya es una solución viable para numerosos servicios de distribución urbana y regional.

● ¿Qué impacto puede tener este tipo de vehículos sobre el TCO?

Aunque la inversión inicial es superior a la de un vehículo convencional, los menores costes energéticos y de mantenimiento ayudan a mejorar la rentabilidad a largo plazo. Además, este tipo de vehículos aportan un valor estratégico importante al contribuir a los objetivos de sostenibilidad de la compañía.

● ¿Qué valoración hacen los conductores de las nuevas unidades?

La valoración está siendo muy favorable. Los conductores destacan especialmente el confort, la ausencia de ruido y vibraciones, y la suavidad de conducción. Son aspectos que mejoran significativamente la experiencia diaria al volante.

● ¿Cómo valoran la colaboración con BYD Trucks?

Valoramos muy positivamente esta colaboración. BYD está demostrando una gran capacidad tecnológica y una clara apuesta por la innovación. Trabajar juntos nos permite seguir explorando soluciones que aceleren la transición hacia una logística más eficiente y sostenible.

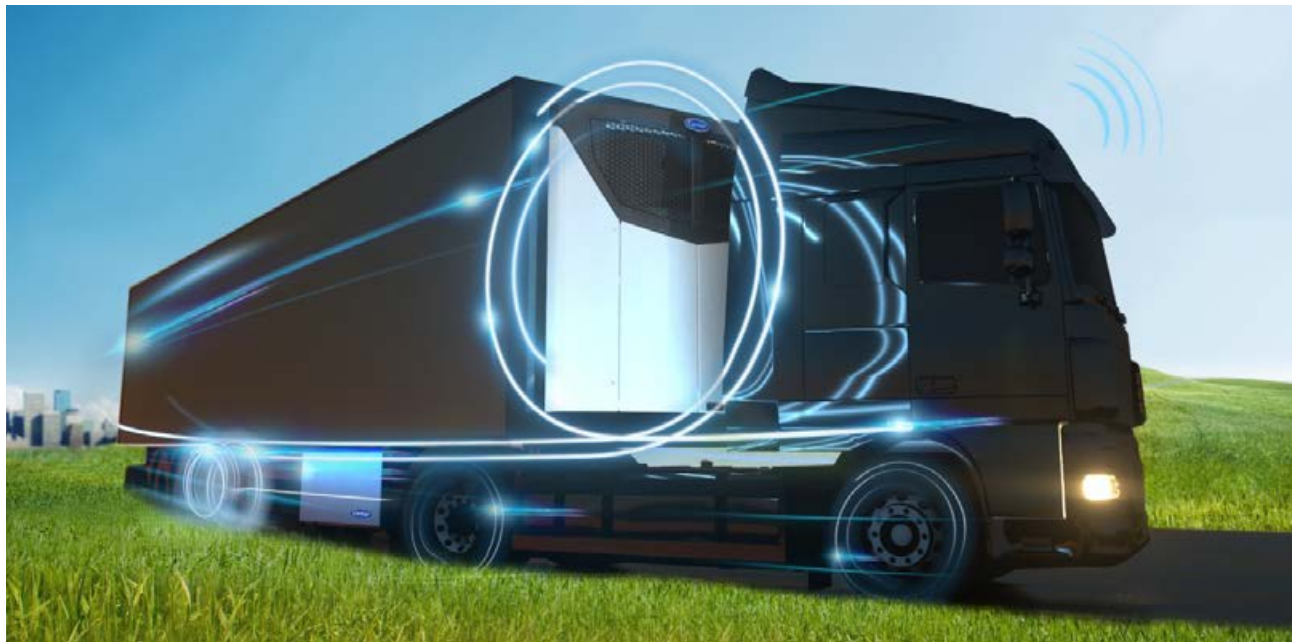


MÁS INFORMACIÓN

Para concertar una prueba de conducción y descubrir cómo los vehículos comerciales de BYD pueden reducir significativamente el coste total de propiedad de vuestra flota, contactar a:

✉ Inigo.gil@byd.com

Carrier Transicold



CARRIER REDEFINE EL FRÍO SOSTENIBLE CON EL NUEVO VECTOR HE 19 X

La nueva generación frigorífica de Carrier incorpora refrigerante A2L de bajo GWP (Global Warming Potential), capaz de reducir hasta nueve veces el impacto climático de las emisiones refrigerantes sin penalizar consumo, rendimiento ni mantenimiento.

El nuevo Carrier Vector

HE 19 X representa una evolución de la gama frigorífica de alta eficiencia de la marca, incorporando una nueva generación de refrigerante A2L de bajo potencial de calentamiento global (GWP). El principal objetivo del equipo es reducir drásticamente el impacto medioambiental asociado a las emisiones refrigerantes, manteniendo al mismo tiempo las prestaciones y la eficiencia operativa habituales de la plataforma Vector.

Refrigerante de bajo impacto climático

La principal novedad del Vector HE 19 X es la incorporación de un refri-

gerante con un GWP inferior a 250, una cifra muy inferior a la de los gases utilizados tradicionalmente en este tipo de equipos. Según Carrier, la denominación "X" hace referencia precisamente a la capacidad del sistema para reducir hasta nueve veces las emisiones asociadas al refrigerante.

Mantiene las prestaciones frigoríficas

Carrier destaca que el nuevo refrigerante no afecta al rendimiento del equipo. El Vector HE 19 X mantiene las prestaciones de refrigeración y la capacidad operativa de la gama Vector HE 19, permitiendo a los operadores afrontar la transi-

ción medioambiental sin renunciar a productividad ni eficiencia.

Sin penalización en consumo ni mantenimiento

Otro de los mensajes clave de Carrier es que el nuevo sistema no incrementa el consumo de combustible ni las necesidades de mantenimiento. La marca subraya igualmente que el cambio tecnológico tampoco repercute en el peso del



Carrier Vector HE 19 X incorpora refrigerante A2L de bajo GWP, reduciendo hasta nueve veces emisiones climáticas sin afectar consumo, mantenimiento, peso ni prestaciones frigoríficas

CARRIER VECTOR HE 19 NUEVA VERSIÓN CON REFRIGERANTE A2L DE BAJO GWP	
 TIPO DE EQUIPO	Equipo frigorífico para semirremolque
 NUEVA VERSIÓN	Variante con refrigerante A2L de bajo GWP
 OBJETIVO PRINCIPAL	Reducir hasta 9 veces el impacto de las emisiones del refrigerante
 TIPO DE REFRIGERANTE	Low GWP refrigerant (A2L)
 POTENCIAL DE CALENTAMIENTO GLOBAL (GWP)	Inferior a 250
 TECNOLOGÍA BASE	Plataforma eléctrica E-Drive
 DISEÑO FRIGORÍFICO	Circuito específicamente desarrollado para refrigerante de bajo GWP
 SEGURIDAD	Diseño adaptado para cumplir y superar estándares de seguridad para refrigerantes A2L
 IMPACTO EN CONSUMO	Sin impacto en la eficiencia de combustible
 PRESTACIONES FRIGORÍFICAS	Mantiene las prestaciones de refrigeración
 MANTENIMIENTO	Sin impacto en mantenimiento
 PESO DEL EQUIPO	Sin impacto en el peso de la unidad
 VERSIÓN CITY	Disponible también en configuración City

 **BAJO IMPACTO AMBIENTAL**
GWP inferior a 250, hasta 9 veces menos impacto

 **EFICIENCIA SIN CAMBIOS**
Misma eficiencia, mismas prestaciones, sin impacto en consumo

 **SEGURIDAD GARANTIZADA**
Diseño específico para cumplir y superar los estándares de seguridad A2L

 **SIN IMPACTO OPERATIVO**
Sin cambios en mantenimiento, peso ni operativa diaria



VECTOR HE 19 X: REFRIGERACIÓN EFICIENTE CON MENOR IMPACTO AMBIENTAL

- Nuevo refrigerante con GWP inferior a 250.
- Reducción de hasta 88 % en emisiones equivalentes de CO₂.
- Mantiene la misma capacidad frigorífica y consumo energético.
- Conserva los mismos intervalos de mantenimiento.
- Tecnología de alta eficiencia para transporte refrigerado sostenible.
- Solución preparada para las nuevas exigencias medioambientales del sector logístico.



La nueva generación Vector HE 19 X mantiene eficiencia E-Drive y rendimiento frigorífico, incorporando tecnología preparada para futuras exigencias medioambientales y distribución urbana sostenible

tes A2L de bajo GWP, incorporando medidas de seguridad diseñadas para cumplir e incluso superar los estándares de la industria en este tipo de gases.

equipo, un aspecto importante para preservar la capacidad de carga útil del semirremolque.

Tecnología E-Drive como base del sistema

El Vector HE 19 X continúa utilizando la arquitectura eléctrica E-Drive, una tecnología ya consolidada dentro de la gama Carrier. Este sistema permite mantener elevados niveles de eficiencia energética y fiabilidad operativa, apoyándose en una solución tecnológi-

ca ampliamente probada en el mercado del transporte frigorífico.

Diseño específico para refrigerantes A2L

Carrier señala además que el equipo ha sido desarrollado específicamente para trabajar con refrigeran-

Disponible también en versión City

La nueva generación Vector HE 19 X seguirá estando disponible en versión City, orientada a operaciones urbanas y distribución de última milla, donde las exigencias en materia de ruido y sostenibilidad son cada vez mayores. ■

MÁS INFORMACIÓN

www.carrier.com/truck-trailer/es/es/

✉ @SmartColdChain / in Carrier Transicold Truck Trailer Refrigeration



CUANDO EL REPUESTO SE ADELANTA AL FUTURO DEL VEHÍCULO INDUSTRIAL

La compañía madrileña DIESSA, especialista en recambios visibles de calidad equivalente al original para vehículo industrial (camión, remolques y autobuses), ha dado un paso más en su estrategia de innovación con la implantación de soluciones de inteligencia artificial (IA) en distintas áreas de la empresa.

Su posicionamiento es claro:

ofrecer una alternativa de calidad equivalente al original en el vehículo industrial -camión, remolque y autobús- dentro de un entorno cada vez más exigente y tecnológicamente avanzado.

Un modelo estructurado para crecer con coherencia

DIESSA ha desarrollado un modelo basado en el control del producto, la consistencia técnica y la coordinación internacional de la cadena de valor. Desde España, DIESSA define y las especificaciones, coordina su red de *partners* industriales y asegura la coherencia del producto en todos los mercados.

Esta estructura permite separar claramente fabricación, logística y actividad comercial, manteniendo siempre el control sobre la calidad, el producto y la marca. El resultado es un modelo flexible, escalable y preparado para operar en distintos entornos internacionales sin perder consistencia.

UN ENFOQUE COMPLETO DEL VEHÍCULO INDUSTRIAL

- Para DIESSA, el vehículo industrial no se limita al camión, ya que trabaja de forma estructurada en tres grandes segmentos, camión, remolque y autobús, siendo este último cada vez más relevante dentro de su estrategia.

En este contexto ha iniciado su posicionamiento en el vehículo industrial eléctrico, un ámbito aún en desarrollo pero claramente estratégico.

La evolución del autobús eléctrico, junto con la incorporación de nuevas tecnologías como los kits digitales de cámaras conectadas al centro de control del vehículo, está redefiniendo las necesidades del mercado y el tipo de producto requerido.

Digitalización como base operativa

Un elemento clave es el nivel de digitalización, para lo que ha desarrollado un entorno operativo integrado que permite gestionar en tiempo real pedidos, stock, trazabilidad y rela-

ción con clientes B2B, B2C y operadores logísticos.

Esta base digital permite operar con eficiencia y fiabilidad en distintos mercados, con tiempos de respuesta ajustados y una gestión



PRESENCIA INTERNACIONAL CON LÓGICA ESTRATÉGICA

- DIESSA opera en distintos mercados con un enfoque estructurado y progresivo. Su actividad se apoya en regiones clave como España y Portugal, Reino Unido, Marruecos y Túnez, Arabia Saudí y Angola, país este último que representa una puerta de entrada natural al desarrollo en el África subsahariana, con potencial de expansión hacia mercados del sur del continente.

Cada mercado se gestiona con configuraciones adaptadas, manteniendo siempre la coherencia del modelo y la consistencia del producto.

optimizada del flujo de producto. Hoy, la práctica totalidad de los procesos clave están digitalizados, lo que ha permitido a la DIESSA dar un salto cualitativo en su capacidad operativa.

Del dato a la anticipación

Sobre esta base, DIESSA ha comenzado a integrar Inteligencia Artificial en sus procesos, especialmente en la lectura y análisis automatizado de facturación en compras y ventas. Este paso permite estructurar el dato y mejorar la toma de decisiones, pero el enfoque es más amplio: avanzar hacia modelos que permitan anticipar el comportamiento del mercado.

La compañía está trabajando en sistemas que facilitan la identificación de patrones de consumo, el ajuste dinámico de stock y portfolio y la mejora de la planificación por mercado.

Capacidad operativa y red logística

DIESSA apoya su crecimiento en una infraestructura sólida y eficiente, reforzada por la colaboración con Maersk como *partner* logístico global para la distribución nacional e internacional.

DIESSA centro logístico en colaboración con Maersk gestiona más de cien mil unidades de producto y en

el entorno de diez mil referencias, con una operativa integrada a nivel digital. Esta combinación entre capacidad interna y un *partner* logístico global permite garantizar cobertura internacional, fiabilidad en la entrega y optimización de tiempos y flujos.

Más allá del producto

DIESSA ha consolidado su presencia en el mercado internacional apoyándose en un modelo sólido y en evolución constante. En un sector que avanza hacia la electrificación, la conectividad y la integración de software en el vehículo, la compañía ha construido una base que le permite adaptarse a este cambio con criterio.

Porque en el nuevo entorno del vehículo industrial, la diferencia no está solo en el producto. Está en entender hacia dónde evoluciona el vehículo y posicionarse con antelación.

Vehículo conectado

La transformación del sector va más allá de la digitalización de las empresas. Está en el propio vehículo. El vehículo industrial evoluciona hacia un modelo donde convergen la electrónica integrada en componentes, los sistemas conectados en tiempo real y el software cargable y actualizable en el propio vehículo, en un proceso que avanza hacia la conducción autónoma.

DIESSA ha comenzado a integrar Inteligencia Artificial en sus procesos, especialmente en la lectura y análisis automatizado de facturación en compras y ventas

Así, el repuesto deja de ser únicamente un componente físico para formar parte de un sistema más amplio, donde la compatibilidad, la integración y la fiabilidad técnica son cada vez más determinantes. Y empiezan a generalizarse soluciones como los kits digitales de cámaras conectadas al centro de control del propio vehículo, tanto en camión como en autobús. DIESSA está alineando su desarrollo con esta transformación, trabajando junto a sus *partners* industriales para adaptar su portfolio a este nuevo escenario. ■

Así, el repuesto deja de ser únicamente un componente físico para formar parte de un sistema más amplio, donde la compatibilidad, la integración y la fiabilidad técnica son cada vez más determinantes. Y empiezan a generalizarse soluciones como los kits digitales de cámaras conectadas al centro de control del propio vehículo, tanto en camión como en autobús. DIESSA está alineando su desarrollo con esta transformación, trabajando junto a sus *partners* industriales para adaptar su portfolio a este nuevo escenario. ■



MÁS INFORMACIÓN.

DIESSA. www.diessa.es ✉ info@diessa.es ☎ (+34) 916 347 655



ENTREVISTA

Conversión Magro,

DIRECTOR GENERAL DE DKV MOBILITY PARA ESPAÑA Y PORTUGAL

“ LA MOVILIDAD DEL TRANSPORTE PASA POR SOLUCIONES FLEXIBLES Y SOSTENIBLES ”

DKV Mobility refuerza su apuesta por el mercado español con una estrategia centrada en la digitalización, la eficiencia y la transición energética. Conversión Magro, director general para España y Portugal, analiza los retos del transporte profesional y el papel de la compañía como socio integral para una movilidad más conectada y multienergía.



Como máximo responsable de DKV Mobility en España. ¿Con qué objetivos afronta esta nueva etapa y cuál quiere que sea la hoja de ruta de la compañía?

España es un mercado estratégico por su peso en el transporte y la logística europea, pero también por la velocidad a la que está evolucionando hacia modelos de movilidad más eficientes y sostenibles. La hoja de ruta pasa, en primer lugar, por seguir ampliando y fortaleciendo nuestra propuesta multienergía.

La realidad del mercado es que convivirán distintas tecnologías durante los próximos años, y queremos acompañar a nuestros clientes ofreciéndoles soluciones flexibles, ya sea en combustibles convencionales, gas, electricidad o nuevas alternativas energéticas.

DKV Mobility es una marca muy consolidada en Europa, pero quizá no todos los transportistas

españoles conocen el alcance completo de su oferta. ¿Qué soluciones ofrece al transporte profesional por carretera?

Nuestra propuesta se basa en cuatro grandes pilares. El primero sigue siendo el repostaje, donde contamos con una de las mayores redes de aceptación de Europa, El segundo es el peaje, con **soluciones interoperables que facilitan las transacciones de los peajes en distintos países europeos** con dispositivos de primer nivel. A ello se suman nuestras herramientas de control de costes y análisis de consumos que ayudan a las empresas a tomar decisiones más eficientes y mejorar su competitividad.

El sector atraviesa un momento de enorme transformación, marcado por el aumento de costes, la digitalización y la transición energética. ¿Qué retos detectan como prioritarios para las empresas de transporte?

Identificamos dos grandes retos: la presión sobre la rentabilidad

y la necesidad de digitalización. El desafío económico con el incremento de los costes operativos está obligando a las empresas a optimizar cada euro invertido.

En cuanto a la digitalización, se trata de avanzar en la integración de herramientas que permitan automatizar procesos, mejorar la visibilidad de la flota y tomar decisiones basadas en datos.

¿Cómo acompaña DKV Mobility a las empresas de transporte en el proceso de descarbonización y adopción de energías alternativas?

Apostamos claramente por una estrategia multienergía y la electromovilidad es uno de los ámbitos donde más estamos creciendo. Ponemos a disposición de nuestros clientes **acceso a una amplia red europea de puntos de recarga (también para camiones)**, soluciones integradas y herramientas digitales que facilitan la planificación y gestión de las recargas.

UNA ÚNICA PLATAFORMA

- “Las tarjetas de combustible y los servicios de DKV Mobility aportan un valor diferencial. Nuestro objetivo es que el transportista pueda centralizar y gestionar todo desde una única plataforma, reduciendo carga administrativa y mejorando el control financiero”.
- “Nuestra plataforma permite un acceso sencillo y seguro a repostaje, peajes, recarga eléctrica y otros servicios de movilidad en toda Europa, con facturación unificada y una trazabilidad completa de los gastos. E incorporamos herramientas digitales para monitorizar consumos, detectar desviaciones, optimizar rutas o identificar oportunidades de ahorro”.



El objetivo es que la experiencia sea cada vez más sencilla y eficiente para las empresas de transporte. Además, ayudamos a nuestros clientes a medir y gestionar su huella de carbono.

¿Qué diferencia a DKV Mobility frente a otros operadores especializados en plataformas de pago y movilidad para transportistas?

Lo que distingue a DKV Mobility es nuestra solución integral para la movilidad profesional. No hablamos únicamente de nuestra plataforma multimarca, sino de un ecosistema

completo de servicios que combina repostaje, peajes, electromovilidad, digitalización y gestión de flotas dentro de una única propuesta de valor.

Otro elemento diferencial es nuestra dimensión europea. Contamos con una de las mayores redes de aceptación del continente y una amplia experiencia en peajes

“

Nuestro objetivo es consolidarnos como uno de los referentes en servicios integrales para el transporte profesional”

Conversión Magro,
Director general de DKV Mobility para España y Portugal

internacionales, algo muy relevante para muchas empresas españolas que trabajan en rutas europeas.

¿Qué mensaje le gustaría trasladar a las empresas de transporte españolas y qué expectativas tiene DKV Mobility para los próximos años?

El mensaje que me gustaría trasladar a las empresas de transporte españolas es, sobre todo, de confianza y de acompañamiento. El transporte es un sector esencial para la economía y para la competitividad del país, y desde DKV Mobility queremos estar al lado de las empresas ayudándolas a afrontar con éxito retos tan importantes como la digitalización, el control de costes o la transición hacia una movilidad más sostenible.

En los próximos años vamos a continuar reforzando nuestra presencia, ampliando nuestra red de aceptación y **acelerando especialmente todo lo relacionado con la digitalización y la movilidad sostenible**. Nuestro objetivo es consolidarnos como uno de los referentes en servicios integrales para el transporte profesional y seguir acompañando al sector en su evolución hacia un modelo más eficiente, conectado y sostenible. ■

MÁS INFORMACIÓN

Jorge Alfaro Aguila-Real
Director Comercial

✉ jorge.alfaro@dkv-mobility.com
☎ 917 517 595 / 638 263 949

DATOS QUE SE CONVIERTEN EN DECISIONES

En plena transformación digital del transporte, la gestión inteligente de los datos se ha convertido en un factor decisivo para mejorar la competitividad. En este escenario, Fagor Electrónica – Smart Data Services impulsa soluciones que ayudan a las empresas a optimizar sus operaciones, reducir costes y ganar eficiencia. A través de herramientas avanzadas de análisis y monitorización, la compañía convierte la información generada por las flotas en decisiones estratégicas capaces de mejorar la productividad, la seguridad y la rentabilidad del negocio.

El sector del transporte

vive una transformación profunda, impulsada por la digitalización, la conectividad y la necesidad creciente de optimizar cada proceso. En este contexto, Fagor Electrónica – Smart Data Services se posiciona como un socio estratégico para aquellas empresas que buscan dar un paso más allá en la gestión de sus operaciones.

Lejos de limitarse a ofrecer soluciones tecnológicas, la compañía ha construido un enfoque basado en la interpretación inteligente de los datos. Hoy, **el verdadero valor ya no está únicamente en disponer de información, sino en saber interpretarla y convertirla en decisiones más ágiles, precisas y alineadas con los objetivos del negocio.**



DATOS QUE MUEVEN TU NEGOCIO

Fagor Electrónica - Smart Data Services transforma los datos de tu flota en información valiosa para que tomes mejores decisiones, reduzcas costes y ganes eficiencia cada día.



FLOTASNET

LA GESTIÓN INTELIGENTE DE TU FLOTA

FlotasNet es la plataforma de gestión de flotas de Fagor que te permite **monitorizar, controlar y optimizar** todos los recursos de tu operativa en tiempo real, desde cualquier lugar.



-  **Localización de tus vehículos en tiempo real**
-  **Análisis e informes**
-  **Control de consumo**
-  **Descarga y gestión del tacógrafo**

MÁS CONTROL, MENOS COSTES MEJORES RESULTADOS

Descubre todo lo que FlotasNet puede hacer por tu flota
www.fagorsmartdata.com



-  **Tecnología propia con 25 años de experiencia**
-  **Acceso en la nube desde cualquier dispositivo**
-  **Soporte experto acompañamiento cercano**
-  **Datos seguros plataforma robusta y segura**

Las flotas actuales generan una gran cantidad de información en tiempo real. Gestionarla de manera eficiente se ha convertido en un elemento clave para afrontar retos como la reducción de costes operativos, la mejora de la seguridad vial o el avance hacia modelos más sostenibles. En este sentido, Fagor Electrónica proporciona herramientas que permiten integrar y analizar esa información de forma centralizada, facilitando una visión global de toda la actividad.

Gracias a su plataforma de gestión de flotas FlotasNet, las empresas pueden monitorizar múltiples variables -desde el comportamiento de conducción, la localización en tiempo real y el seguimiento de rutas, hasta los consumos de combustible, los tiempos de parada o el rendimiento de cada vehículo- y convertir estos datos en acciones concretas. Este enfoque permite optimizar recursos, anticipar necesidades y mejorar la productividad sin perder de vista la calidad del servicio.

FLOTAS INTELIGENTES PARA UN TRANSPORTE MÁS EFICIENTE

- La gestión eficiente de una flota ya no depende únicamente de la experiencia o la intuición. Hoy, los datos son la herramienta clave para mejorar la rentabilidad, optimizar recursos y tomar decisiones más rápidas y precisas. En este contexto, Fagor Electrónica impulsa la transformación digital del transporte con FlotasNet, una plataforma diseñada para convertir la información diaria de los vehículos en una ventaja competitiva.
- La solución permite monitorizar en tiempo real la ubicación y actividad de toda la flota, facilitando un mayor control operativo desde cualquier dispositivo conectado a la nube. Además, incorpora funcionalidades avanzadas como análisis e informes personalizados, control de consumo y descarga y gestión del tacógrafo, ayudando a las empresas a reducir costes y mejorar la productividad.
- Con más de 25 años de experiencia en tecnología propia, Fagor Electrónica apuesta por un modelo basado en la cercanía y el soporte experto, acompañando a cada cliente en la optimización de su operativa. La seguridad de los datos y la robustez de la plataforma completan una propuesta orientada a responder a las nuevas exigencias del sector logístico y del transporte profesional.
- FlotasNet convierte los datos en decisiones inteligentes para lograr más control, menos costes y mejores resultados.



Uno de los factores diferenciales de la compañía es su capacidad para adaptarse a las particularidades de cada cliente. Cada flota, cada sector y cada operativa presenta desafíos específicos, y es precisamente en esa personalización donde reside gran parte del éxito de sus proyectos. La experiencia acumulada en entornos reales permite ofrecer soluciones ajustadas a cada necesidad, con un impacto directo en la eficiencia diaria.

Además, la confianza de empresas líderes del sector no es casualidad, sino el reflejo de proyectos reales en los que las soluciones implantadas han generado mejoras concretas y medibles, como la reducción de costes operativos, la optimización de rutas o el aumento de la seguridad y la eficiencia de las flotas.

En este sentido, la relación con los clientes va mucho más allá de una simple implantación tecnológica. Fagor Electrónica trabaja de la mano de cada organización, acompañándola en todo el proceso: desde el análisis inicial de necesi-

Fagor Electrónica convierte los datos de las flotas en decisiones estratégicas para mejorar eficiencia, seguridad, sostenibilidad y rentabilidad en la gestión del transporte

dades hasta la evolución continua de las soluciones. Este enfoque de colaboración a largo plazo permite adaptar los sistemas a los cambios

del negocio, incorporar nuevas funcionalidades y asegurar una mejora constante en los resultados.

El transporte ya no se define únicamente por mover mercancías de un punto a otro, sino por la capacidad de hacerlo de forma más inteligente, eficiente y rentable en cada decisión. En este nuevo contexto, anticiparse marca la diferencia entre competir... o quedarse atrás.

Fagor Electrónica – Smart Data Services trabaja precisamente en ese punto: ayudar a las empresas a transformar la información en ventaja competitiva real. Porque cuando el dato se entiende y se utiliza con sentido, deja de ser un recurso más para convertirse en el motor que impulsa toda la operación. ■

MÁS INFORMACIÓN

FAGOR ELECTRÓNICA ESPAÑA (Smart Data Services)

Avda. de los Castros s/n, 39005, Santander, Cantabria

Presencia internacional: España | Colombia | Chile | México

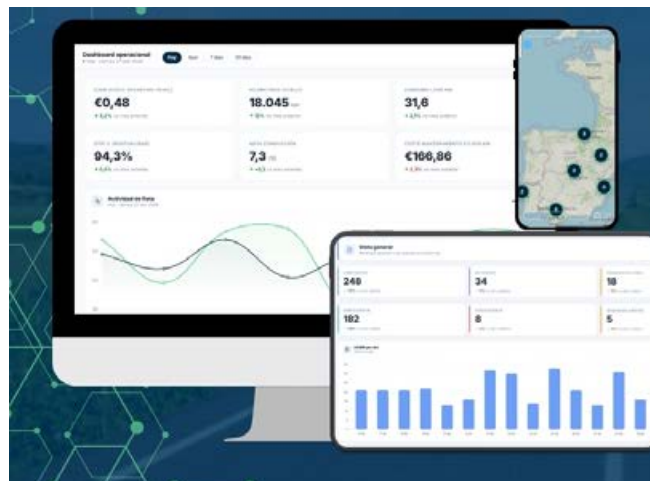
☎ +34 942 291 400 ✉ comercialflotas@fagorelectronica.es

🌐 www.fagorsmartdata.com

Gesinplot by TDI

LA PLATAFORMA DE TELEMÁTICA E INTEGRACIÓN PARA FLOTAS INDUSTRIALES

Gesinplot nació hace tres décadas con un objetivo claro: ofrecer a las empresas de transporte una plataforma que hable el idioma del camión. No es una solución genérica adaptada al sector: se trata de especialistas en vehículo industrial desde 1997.



Visibilidad total de tu operativa, en cualquier lugar y dispositivo

La experiencia directa de Gesinplot con flotas de tractoras, semirremolques, equipos de frío y operaciones de distribución le ha permitido diseñar una plataforma que entiende las necesidades reales del gestor: costes operativos, tiempos de conducción, cadena de frío,

seguridad de carga e integración con TMS/ERP.

Son además fabricantes de su propio termógrafo, uno de los pocos proveedores del mercado que controla toda la cadena tecnológica. Desde el sensor hasta el certificado de temperatura,

“todo bajo nuestro control”, destacan. La plataforma Gesinplot Go ofrece un *dashboard* operacional con KPIs de negocio en tiempo real: coste por kilómetro, consumo, puntualidad OTIF, nota de conducción y disponibilidad operativa, todo en un único punto de control.

UNA SOLUCIÓN CONSTRUIDA PARA EL TRANSPORTE POR CARRETERA

Plataforma nativa para camión



Cada KPI y alerta está diseñado para la complejidad del transporte por carretera: tiempos de conducción, tacógrafo, ADR, cadena de frío y gestión de remolques.

Hub de integraciones OEM



Conexión directa con los siete principales fabricantes de tractoras europeas, tres marcas de frío y cinco proveedores de telemática. Datos directos del vehículo, sin *hardware* adicional.

Seguridad de carga y trailer



Cierres electrónicos, alarmas antirrobo, bloqueo remoto del semirremolque y sensores de apertura de puertas. Protección total de la carga en tránsito.

Conectividad TMS y ERP



APIs y conectores nativos para sincronizar datos de flota con tu sistema de gestión de transporte y ERP. Flujo bidireccional de órdenes, costes y tiempos.

App de conductor profesional



Partes, dietas, pruebas de entrega, comunicación con base y acceso a datos de tacógrafo, todo desde el móvil del conductor en tiempo real.

Termógrafo propio — ColdChain ±0.5°C



Gesinplot fabrica su propio termógrafo de alta precisión. Monitorización completa de la cadena de frío con conexión directa a la máquina y certificados automáticos.

 **Dashboard Operacional**

KPIs de negocio en tiempo real: €/km, consumo L/100, ralentí, OTIF y nota de conducción.

KPIs **Tiempo real**

 **Mapa en Vivo**

Localización de toda la flota con clusters, estados por vehículo y geovallas configurables.

GPS **Geovallas**

 **Tacógrafo Digital**

Descarga remota, análisis de infracciones, gestión de tiempos de conducción y descanso.

Normativa **Infracciones**

 **ColdChain — Cadena de Frío**

Termógrafo propio ±0.5°C, conexión directa con máquinas de frío y certificados automáticos.

±0.5°C **Certificados**

 **Gestión de Combustible**

Análisis de consumo, integración con petroleras, detección de fraude y recuperación de IVA gasóleo.

L/100km **IVA**

 **Planificación de Rutas**


Creación de rutas con waypoints, cálculo de distancias y envío al conductor vía app, email o SMS.

Rutas **Waypoints**

 **Alarmas y Alertas**

Panel centralizado de alertas: excesos, desviaciones de ruta, fallos mecánicos e infracciones de tacógrafo.

Alertas **Priorización**

 **App del Conductor**

Partes, dietas, PODs, mensajería con base y acceso a tacógrafo — todo desde el móvil del conductor.

iOS / Android **POD**

Gesinplot Go es el resultado de 30 años de trabajo codo a codo con transportistas, desarrollando cada módulo para resolver problemas concretos del día a día



bas de entrega digitales (POD) y comunicarse con la base en tiempo real. Integrada con el tacógrafo digital, facilita el control de tiempos de conducción y descanso. Conecta al conductor con el TMS/ERP, recibe rutas y órdenes al instante y reporta incidencias desde cualquier punto de la ruta, convirtiendo el móvil del profesional en una extensión completa del centro de mando.

Arquitectura de integración

El núcleo tecnológico de Gesinplot Go actúa como *middleware* inteligente entre el vehículo y los sistemas de gestión. Por un lado, captura en tiempo real las señales del vehículo y OEM-CAN bus, posición GPS, tacógrafo digital, sondas de temperatura y códigos DTC directos de fábrica. GesinplotGo normaliza estos datos multifabricante aplicando correlación temporal, enriquecimiento geográfico y un motor de reglas configurable, exponiéndolos mediante APIs REST documentadas y *webhooks push* en tiempo real. En el extremo de salida, sincroniza de

forma bidireccional con el TMS/ERP del cliente: órdenes de transporte, costes operativos, tiempos de conducción, documentación digital y PODs, cerrando el ciclo completo de la operativa de flota.

APP del conductor

La App del Conductor de Gesinplot Go va mucho más allá de un localizador GPS. Disponible para Android e iOS, permite gestionar partes de trabajo, registrar dietas, firmar pue-

La confianza de los mejores

Empresas líderes del transporte español ya confían en Gesinplot Go para gestionar su operativa diaria. Grupos como Disfrimur, Carreras o Eco-trans han elegido esta plataforma como centro de mando de su flota, respaldando con su experiencia la solidez tecnológica y el valor operativo de Gesinplot Go. Una confianza construida sobre tres décadas de acompañamiento real al sector del transporte por carretera. ■

MÁS INFORMACIÓN

Daniel Andreu, director
Antoine Monzie, director comercial

685 676 577
614 925 199

www.gesinplot.com



POSVENTA: EL GRAN ALIADO DE LA ELECTRIFICACIÓN

La electrificación del transporte pesado avanza con rapidez y la posventa se ha convertido en un elemento clave para garantizar la rentabilidad y disponibilidad de las flotas. En Mercedes-Benz Trucks España, la adaptación de talleres, la formación técnica y la conectividad son pilares fundamentales para acompañar a los transportistas en esta nueva etapa. Rafael Brasero, director de Posventa de la marca, analiza los retos y oportunidades del camión eléctrico.

“Desde el lanzamiento del primer eActros en 2021 iniciamos la adaptación progresiva de nuestra red de talleres oficiales en España”, explica Rafael Brasero. “Hoy contamos con la mayoría de ellos certificados en alta tensión y preparados para ofrecer mantenimiento y reparación a nuestros camiones eléctricos, garantizando cobertura nacional y presencia en los principales corredores logísticos”.

La transformación no se limita a la infraestructura. La marca ha reforzado la especialización técnica

de su red. “Todos nuestros talleres disponen de herramientas de diagnóstico avanzadas, infraestructura de carga y técnicos cualificados con formación específica en sistemas de alta tensión, baterías y protocolos de seguridad”, detalla.

La complejidad técnica del camión eléctrico obliga también a replantear el concepto tradicional de mantenimiento. Aunque desaparecen algunos elementos propios del diésel, surgen nuevas necesidades asociadas a la electrificación. “El mantenimiento

cambia de naturaleza”, resume el director de Posventa. “Hay menos aceites, pero aparecen sistemas de refrigeración más complejos y componentes específicos como el eje eléctrico o las baterías de alto voltaje, que requieren procedimientos especializados”.

Brasero insiste en que el mantenimiento del vehículo eléctrico no necesariamente es más barato, sino diferente. “La tarifa de servicio refleja el cambio en los componentes, en la especialización requerida y en el esfuerzo operativo. Además, existen tareas añadidas de seguridad, como los procedimientos de desconexión y aseguramiento del sistema de alto voltaje en cada intervención”.

Gestión de las baterías

Uno de los aspectos que más preocupa al transportista es la gestión de las baterías. En este sentido,

Rafael Brasero

Director de Posventa de Mercedes-Benz Trucks España

“ESTAMOS EMPEZANDO UNA NUEVA ERA”

- “Estamos empezando una nueva era. La electrificación supone un cambio total en el transporte y la posventa será clave para acompañar esa transformación”, afirma el director de Posventa de la marca alemana.

Desde Daimler Truck España, la estrategia pasa por seguir reforzando la formación técnica, adaptar contratos de servicio y mantenimiento, evolucionar las plataformas digitales y desarrollar nuevos perfiles profesionales especializados en electromovilidad.

“Hemos empezado por la base: formar y certificar a nuestros técnicos y vendedores para que puedan afrontar con seguridad cualquier incidencia relacionada con el vehículo eléctrico”, explica Brasero. “Nuestro objetivo es que el transportista sienta que detrás del eActros tiene el mismo respaldo, fiabilidad y tranquilidad operativa que tradicionalmente ha tenido con un camión diésel”.



Mercedes-Benz Trucks asegura tener garantizada la disponibilidad de componentes críticos. “Actualmente, y debido a la baja incidencia, si fuera necesario se reemplazan las baterías para minimizar al máximo la paralización del vehículo”, señala el directivo. “Pero nuestro compromiso con la sostenibilidad va más allá: queremos aplicar también a las baterías el modelo de reutilización de recambios Reman que ya utilizamos desde hace años”.

La garantía es otro de los pilares para generar confianza en el cliente. El eActros 600 incorpora baterías LFP (litio ferrofosfato), elegidas por su elevada durabilidad y estabilidad

térmica. “Hemos diseñado estas baterías para una vida útil de hasta 1,2 millones de kilómetros”, afirma Brasero. “Además, ofrecemos hasta tres años o 360.000 kilómetros para la cadena cinemática y hasta seis años o 720.000 kilómetros para las baterías, ampliables mediante contratos de servicio hasta diez años o 1,2 millones de kilómetros”.

Asistencia en carretera

La asistencia en carretera también ha evolucionado para responder a las necesidades específicas de los vehículos eléctricos. “La intervención en un camión eléctrico requiere protocolos específicos y técnicos certificados en alta tensión”, explica. “Gracias a la conectividad del eActros, con sistemas como Service24h Connected, podemos recibir información técnica y geolocalización en tiempo real, lo que agiliza enormemente el diagnóstico remoto y reduce tiempos de intervención”.

“

Ofrecemos hasta tres años de garantía o 360.000 kilómetros para la cadena cinemática y hasta seis años o 720.000 kilómetros para las baterías”

Rafael Brasero,
Director de Posventa de Mercedes-Benz Trucks España

Precisamente, la digitalización es uno de los grandes apoyos para optimizar la posventa del camión eléctrico.

“Mercedes-Benz Uptime permite monitorizar continuamente el estado del vehículo y anticipar necesidades de mantenimiento”, apunta Brasero. “Y herramientas como Fleetboard facilitan la gestión de carga, el análisis de conducción eficiente y la planificación de mantenimientos desde una plataforma conectada”.

El acompañamiento al cliente durante la transición energética es otro de los ejes estratégicos de la marca. “No se trata solo de vender un camión eléctrico”, subraya. “Nuestros eMobility Consultants asesoran a los transportistas desde el análisis de rutas y viabilidad operativa hasta el cálculo del TCO, la infraestructura de recarga o la formación específica para conductores y gestores de flota”.

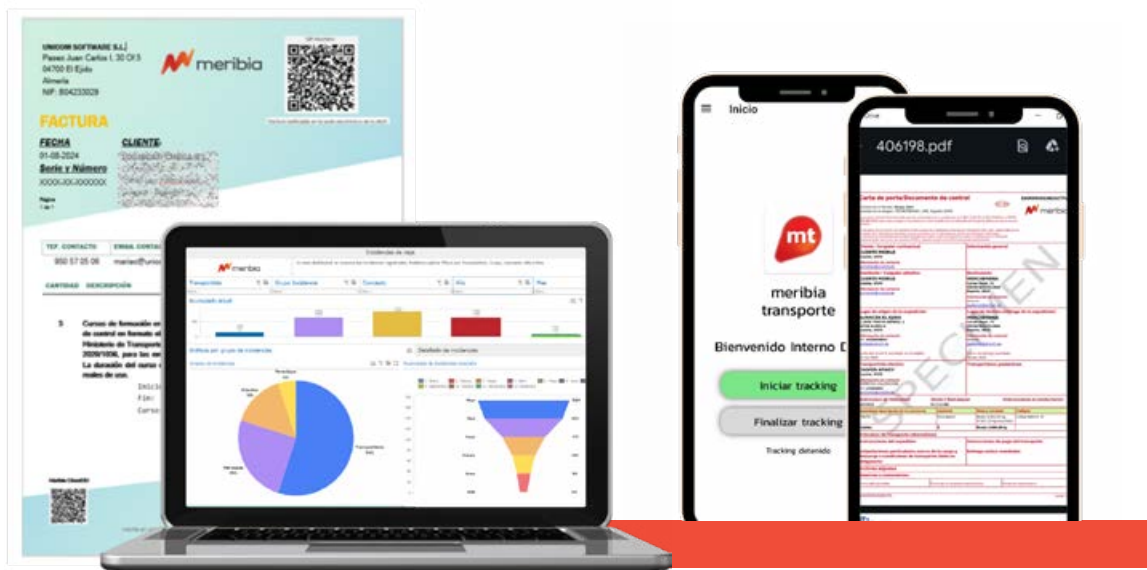
Ese apoyo resulta especialmente relevante ante tecnologías emergentes como el Megawatt Charging System (MCS), que permitirá recargas ultrarrápidas en vehículos de largo recorrido como el eActros 600. “Queremos que el cliente se incorpore a la electrificación con la misma tranquilidad con la que hoy trabaja con un diésel”, resume. ■



MÁS INFORMACIÓN

➔ www.mercedes-benz-trucks.com





LA EVOLUCIÓN DEL TMS HACIA UNA GESTIÓN CONECTADA, INTELIGENTE Y PREPARADA PARA LA NUEVA NORMATIVA

Meribia entiende que el sector del transporte vive uno de los momentos de mayor transformación de los últimos años. A la presión operativa habitual se suman nuevas obligaciones normativas, procesos de digitalización acelerados y una necesidad creciente de disponer de información en tiempo real.

Las empresas buscan algo más que un programa de gestión: necesitan una plataforma capaz de integrar todas las áreas de su negocio y acompañarlas en su evolución. Ahí entra en juego Meribia, el ecosistema tecnológico desarrollado por Unicom Software para empresas de transporte de carga terrestre. Con 30 años de experiencia en el sector, la compañía ha evolucionado su TMS hasta convertirlo en una solución global que conecta tráfico, administración, facturación, conductores, documentación y control empresarial en un único entorno digital.

TECNOLOGÍA CERCANA

- En Unicom Software mantienen una idea clara: el software debe ser una herramienta cercana y útil para las personas. Detrás de cada operación hay responsables de tráfico, administrativos, conductores, gestores y equipos que necesitan soluciones ágiles y fáciles de utilizar. “Nuestro trabajo no consiste solo en desarrollar tecnología. Consiste en entender cómo trabajan nuestros clientes y ayudarles a afrontar los cambios con tranquilidad”, explica Alma Maldonado.

Mucho más que un software de tráfico

Meribia centraliza toda la información de la empresa para convertirla en una herramienta útil. Ya no se

trata solo de gestionar viajes o controlar flotas, sino de crear un entorno de trabajo conectado donde cada departamento comparte información en tiempo real.

“

Las empresas de transporte ya no necesitan solo un software de tráfico. Necesitan una tecnología que conecte toda su operativa, automatice procesos y les permita adaptarse con rapidez a cada cambio del sector”

Alma Maldonado, CEO Unicom Software

inmediato a los datos permiten que las empresas ganen eficiencia sin complicar sus procesos.

Además, esta integración global facilita algo cada vez más importante para el sector: disponer de una visión completa del negocio en tiempo real. Costes, rentabilidad, estado de los servicios, documentación o facturación dejan de ser procesos aislados para convertirse en parte de un mismo flujo de trabajo conectado.

Verifactu

La implantación de sistemas como Verifactu supondrá un cambio importante en la forma de trabajar de miles de empresas. Meribia ya trabaja con sus soluciones adaptadas a este nuevo marco normativo. La plataforma incorpora funcionalidades preparadas para Verifactu. Además, la integración de la factura electrónica permitirá automatizar el intercambio de documentos entre empresas, clientes y administraciones, reduciendo errores y acelerando procesos administrativos.

Otro de los grandes pasos del sector será la consolidación del documento electrónico en los procesos de transporte. Con Meribia las empresas ya pueden trabajar de forma completamente digital, evitando papel, acelerando validaciones y manteniendo toda la trazabilidad de la operación en un único sistema. La integración entre documentación, tráfico y administración permite que la información fluya

MIRANDO AL FUTURO DEL TRANSPORTE

- En este contexto, Meribia continúa evolucionando con una idea clara: ofrecer a las empresas de transporte un ecosistema tecnológico completo, flexible y preparado para acompañarlas en cada cambio. Hoy, **Meribia representa mucho más que un TMS. Es una plataforma diseñada para conectar toda la empresa**, simplificar la gestión diaria y convertir la tecnología en un aliado natural del crecimiento.

automáticamente entre departamentos, reduciendo tiempos y minimizando errores manuales.

Integraciones y automatizaciones

Otra de las claves del crecimiento de Meribia ha sido su capacidad de integración con *partners* tecnológicos. Gracias a estas conexiones, las empresas pueden trabajar desde un único entorno sin duplicar información ni cambiar constantemente de plataforma. El objetivo es claro, simplificar la operativa diaria y ofrecer una visión global del negocio en tiempo real. ■

El núcleo operativo sigue siendo Meribia Transporte, el TMS para gestionar tráfico, planificación, costes, mantenimientos, neumáticos, talleres, surtidores o rentabilidad de servicios. Pero alrededor de este núcleo se ha desarrollado un ecosistema modular que permite ampliar funcionalidades según las necesidades de cada compañía. Se trata de adaptarse a cada empresa y no al revés. Desde pequeñas flotas hasta grandes operadores logísticos, el sistema puede configurarse y crecer de forma escalable.

Digitalización real

Muchas empresas gestionan información dispersa entre distintos programas, hojas de cálculo, llamadas telefónicas o documentación en papel. Meribia apuesta por eliminar esas barreras mediante un **ecosistema único que integra operativa, administración, comunicación y documentación en tiempo real.**

La clave está en la conectividad. Desde la oficina hasta la carretera, todos los actores implicados en la operación trabajan sobre la misma información actualizada, reduciendo errores manuales y mejorando la coordinación interna. La automatización de tareas administrativas, el intercambio digital de documentación y el acceso



MÁS INFORMACIÓN

🖱 www.meribia.net

✉ comercial@meribia.net

☎ **950 57 05 06**

in  [@meribiasoftware](https://www.youtube.com/meribiasoftware)

MICHELIN COMBINA EL VALOR OPERATIVO CON LA SOSTENIBILIDAD



Desde 1923, Michelin diseña neumáticos de camión recauchutables con carcassas robustas capaces de soportar varias vidas útiles. Esta técnica sigue vigente 100 años después, ofreciendo seguridad, rentabilidad y eficiencia para el transporte por carretera.

Todo ello, claro está, gracias a la calidad inigualable de las carcassas Michelin. El renovado no es un simplemente volver a dibujar la huella del neumático; es un proceso industrial controlado y sujeto a exigentes estándares técnicos que devuelve a la carcassa original la funcionalidad y prestaciones bajo condiciones certificadas. Las carcassas empleadas para renovado deben cumplir criterios estrictos de diseño y de integridad estructural, y cada unidad pasa por inspecciones técnicas, ensayos de trazabilidad y controles de calidad que garantizan su idoneidad para una nueva vida en carretera. Así, los neumáticos Michelin pueden llegar a tener seis vidas que se traducen en un 25% más de kilometraje tras el primer reesculturado, un 100% tras el primer recauchutado y un 25% más tras el segundo reesculturado.

La aportación del renovado es consistente con la lógica del ecodiseño y la economía circular

El renovado aporta beneficios inmediatos y medibles para las flotas. Al prolongar la vida útil de la carcassa, se reduce de forma directa la demanda de materias primas vírgenes y se minimiza la generación de residuos. Para el operador, esto se traduce en un menor coste total de propiedad (TCO): menos compras unitarias, mayor predictibilidad de costes y una planificación de mantenimiento más eficiente. Además, el

renovado realizado bajo procesos industrializados garantiza prestaciones comparables en duración y seguridad a las de un neumático nuevo en muchos parámetros críticos, siempre que se cumplan los protocolos de verificación y homologación.

En términos medioambientales, la aportación del renovado es consistente con la lógica del ecodiseño y la economía circular. Al ampliar el aprovechamiento de las carcassas diseñadas para múltiples vidas, disminuye la necesidad de producción de compuestos nuevos y, por ende, se reducen las emisiones asociadas a la fabricación. Este enfoque refuerza el objetivo de reducir la huella por kilómetro de los vehículos profesionales y aporta un efecto inmediato y escalable en la reducción de la demanda de recursos.

*No siempre los dibujos son iguales

3 ASPECTOS POR LAS QUE EL RECAUCHUTADO REDUCIRÁ TU PRESUPUESTO DE NEUMÁTICOS

Un neumático recauchutado es un **40% MÁS ECONÓMICO** que un neumático nuevo equivalente⁽¹⁾

Hasta el doble **DE KILÓMETROS⁽²⁾** con la misma carcasa

Una carcasa puede ser **RECAUCHUTADA HASTA 2 VECES,** previa inspección favorable

Mejora la flexibilidad operativa adaptando

Los neumáticos de tus vehículos a su utilización

Cuando recauchutas los neumáticos, puedes elegir el dibujo más adecuado para la utilización y aumentar tanto la flexibilidad como la productividad.

⁽¹⁾ Estudio interno Michelin desarrollado en 2022 con la ayuda de una herramienta de Análisis de la competitividad, en un perímetro europeo comparando un neumático nuevo premium vs RECAMIC.
⁽²⁾ La mezcla y la escultura de la banda de rodadura de los neumáticos MICHELIN Remix® son en gran medida las mismas que los de los neumáticos MICHELIN nuevos. El 90% de la gama de neumáticos MICHELIN Remix® se fabrica a partir del mismo patrón y con los mismos materiales que los neumáticos MICHELIN nuevos y por consiguiente son igual de eficientes. Según las evaluaciones internas efectuadas por el Centro de Investigación y Desarrollo de Michelin y los testimonios de clientes recopilados en Europa desde 2015.

POR UNA NORMATIVA QUE FOCALICE TODA LA VIDA ÚTIL

- Desde el punto de vista regulatorio, es necesario un enfoque basado en evidencia y estándares y que contemple toda la vida útil de una carcasa. La regulación debe reconocer y valorar el beneficio real de las prácticas tanto en la fabricación como, sobre todo, en el uso, responsable de un gran porcentaje del total de emisiones. En ese sentido, un escrutinio que no se limite sólo al primer metro, sino a todos los miles de kilómetros de cada neumático, es mucho más beneficioso para los usuarios y también para el medio ambiente.
- El compromiso de Michelin es hacer complementarias cosas que, tradicionalmente, han sido consideradas contrapuestas: se puede tener un neumático con más duración y más agarre, de la misma manera que se pueden mantener las mejores prestaciones a lo largo de todas las vidas útiles.



Por cada 100 neumáticos recauchutados, se evita la emisión a la atmósfera de más de 11,6 toneladas de CO₂; de la misma manera cada recauchutado redundará en el uso de 50 kilos menos de materias primas que la cantidad necesaria para fabricar un neumático nuevo.

La seguridad, innegociable

La seguridad es innegociable para Michelin. Por ello apuesta por marcos de gobernanza que aseguren trazabilidad total del proceso: desde la recepción y evaluación de la carcasa, pasando por el proceso de renovación en planta, hasta la docu-

mentación técnica que acompaña la unidad renovada.

El renovado también es una herramienta de resiliencia industrial. Las fluctuaciones en mercados de materias primas y la presión sobre la cadena de suministro hacen que disponer de alternativas circulares no sea solo

deseable desde el punto de vista ambiental, sino imprescindible desde la perspectiva de continuidad de negocio. Para las flotas, esto significa una menor exposición a la volatilidad de precios y una mayor capacidad de planificación a medio y largo plazo.

Además, el renovado se beneficia de las sinergias con la digitalización y la gestión basada en datos. Integrar información telemática -kilometraje, cargas, perfil de uso, presión y temperatura- con registros de planta permite optimizar decisiones: cuándo conviene renovar, cuándo recauchutar o cuándo proceder a la sustitución final. Estas decisiones basadas en datos maximizan la vida útil segura de cada carcasa y mejoran el rendimiento económico y ambiental por kilómetro recorrido.

Es, por lo tanto, también fundamental el mantenimiento a lo largo de todas las vidas útiles del neumático, algo para lo que Michelin también aporta su profesionalidad y liderazgo gracias a las herramientas más avanzadas para el acompañamiento de las flotas. ■



MÁS INFORMACIÓN

➔ <https://pro.michelin.es/contacto>

Michelin España Portugal, S.A.

Dirección comercial. Ronda de Poniente, nº6 -28760 Tres Cantos (Madrid)

☎ Tel.: +34 914 105 000

ENTREVISTA

Javier López Aranguren,

COMMERCIAL MANAGER CRT EN MOEVE

“MOEVE PRO, EL ALIADO DEL TRANSPORTISTA PROFESIONAL”

Moeve, como socio energético del transportista profesional, combina combustibles renovables, digitalización y soluciones integrales de pago. Javier López Aranguren destaca la apuesta de la compañía por simplificar la gestión diaria, mejorar el bienestar en ruta y acompañar al sector en la transición hacia una movilidad más sostenible.



¿Qué supone para el transportista profesional la transformación de Cepsa a Moeve?

El cambio de marca en 2024 hace que esa transformación se traduzca en mejoras concretas para el transportista profesional: más de quince estaciones con diésel renovable HVO 100 en los principales corredores logísticos; soluciones de pago con recuperación de IVA y facturación centralizada; siete Truck Village, con servicios reales orientados al bienestar; y combustibles renovables de producción propia. La confianza que hoy tenemos se ha construido durante décadas como Cepsa. Como Moeve, damos un paso más para avanzar con determinación hacia una movilidad más sostenible.

Soluciones de pago. ¿Cómo ayuda Moeve a simplificar la operativa diaria?

Simplificamos el día a día del transportista con soluciones adaptadas a su realidad y productos específicos según el perfil de cada empresa, y facilitamos la gestión integral del día a día. Moeve pro truck permite pagar combustible en una amplia red nacional e internacional con descuentos exclusivos, y gestionar peajes y recuperar el IVA de los repostajes. La facturación está unificada y el con-

trol de consumo es en tiempo real, en definitiva, nos adaptamos a nuestros clientes y tenemos soluciones diferentes adaptadas al tamaño, perfil y necesidades de cada empresa.

¿Qué diferencia a Moeve de otras compañías?

Integramos en una sola solución todo lo que el transportista necesita en su operativa diaria: medio de pago para gasóleo, recuperación del IVA en peajes, *net invoicing* y seguros. Esto nos permite acompañar tanto a un autónomo con un solo camión como a grandes empresas con cientos de vehículos operando en distintos países. La diferencia está en la simplicidad: una sola relación para gestionar todo: evitamos que nuestros clientes tengan que trabajar con múltiples proveedores para cubrir necesidades que, con Moeve, pueden resolver a través de una única relación comercial.



No somos un proveedor de combustible que añade servicios: somos un socio energético que entiende el negocio del transportista profesional”

Javier López Aranguren,
Commercial Manager CRT en Moeve



Digitalización y sostenibilidad.

¿Qué aporta la app Moeve pro?

Reúne en un solo lugar lo que antes requería llamadas, correos y esperar al cierre de mes. El gestor de flota puede consultar y descargar facturas, ver el histórico completo de transacciones -incluidos peajes y compensaciones-, controlar los medios de pago activos y detectar anomalías de consumo en tiempo real.

DESCANSO, BIENESTAR Y SEGURIDAD: PROGRAMA DE TRUCK VILLAGE

- **¿Qué encuentra hoy un transportista en un Truck Village de Moeve?** Un espacio diseñado para y por él, no adaptado para él. Los siete Truck Village actuales -en Meco, Getafe, Villanueva de Gállego, Valdepeñas, Vilamalla, Anero y Calsina Y Carre- se ubican en corredores logísticos clave. Y los transportistas tienen acceso a **más de 350 plazas de parking seguro en Europa**, en colaboración con Bosch Secure Parking y mowiz Truck.
- **¿Qué hace especial a este programa?** Nace de escuchar al conductor. Duchas, zonas de restauración, áreas de descanso seguras y espacios *women friendly*, y parkings con seguridad real para conductor y mercancía. Y estar en la ubicación adecuada es clave para cumplir los tiempos de descanso reglamentarios. Queremos seguir ampliando la red de forma planificada, y cada nuevo Truck Village tiene que justificar su ubicación en términos de flujo logístico real y tiempos de conducción.
- **¿Qué papel juegan los parkings seguros dentro de la red?** Hablamos de seguridad para el conductor, seguridad para la carga, y cumplimiento del Reglamento (CE) 561/2006 sin improvisación. En un sector donde el robo de mercancía en ruta es una preocupación real y recurrente, son clave para trabajar con seguridad en ruta que abordamos con infraestructura real.

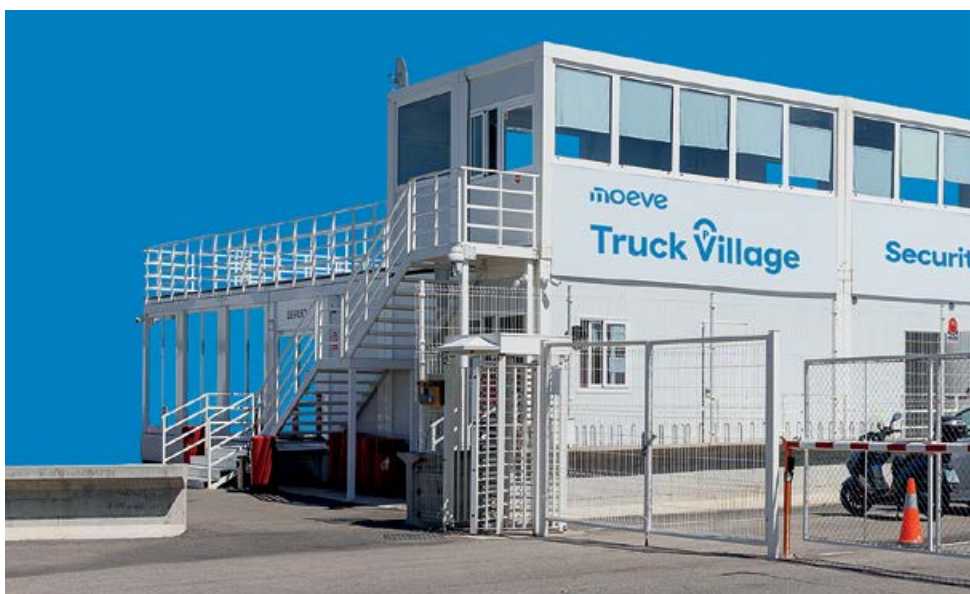
¿Cómo afronta Moeve el reto de la sostenibilidad?

La diferencia empieza en la producción propia. Producimos Diésel Renovable HVO 100 MAX en nuestro parque energético de La Rábida (Huelva), a partir de aceites usados de cocina: residuo de segunda generación o con cultivos alimentarios. Y estamos construyendo junto a Bio-Oils el mayor complejo de biocombustibles de segunda generación del sur de Europa, con capacidad para producir hasta 500.000 toneladas anuales de HVO 100 y SAF.

El HVO 100 reduce hasta un 90% las emisiones de CO₂ en ciclo de vida frente al diésel tradicional, es compatible con motores diésel Euro 6 sin modificación alguna, y cada entrega va acompañada de una declaración de sostenibilidad auditada por terceros que certifica tanto el origen del producto como la reducción de emisiones. Para el gestor de flota con obligaciones de reporte ESG o CSRD, esto se traduce en documentación trazable, lista para su presentación.

¿Qué mensaje le gustaría trasladar al transportista profesional?

Moeve está pensada para su negocio. Mantenemos la fiabilidad de siempre



pero con una red más especializada, combustibles renovables que producimos nosotros mismos y soluciones de pago que reducen su carga administrativa.

La transición energética va a llegar al transporte pesado con un calendario regulatorio claro. Nuestra apuesta es

acompañar a cada transportista en ese proceso con soluciones reales, disponibles hoy, y con la documentación que va a necesitar mañana. No somos un proveedor de combustible que añade servicios: somos un socio energético que entiende que el negocio del transportista profesional va mucho más allá del carburante. ■



MÁS INFORMACIÓN

➔ <https://www.moeve.es/es/autonomos-y-flotas>

PROMETEON, DE PIRELLI INDUSTRIAL A PROMETEON: LA EVOLUCIÓN DE UN REFERENTE

El sector del transporte industrial vive una transformación constante: nuevas necesidades logísticas, mayor foco en la sostenibilidad, eficiencia operativa y digitalización. En este contexto, Prometeon se ha consolidado como uno de los principales fabricantes globales de neumáticos para transporte de mercancías, pasajeros y aplicaciones industriales.



Aunque el nombre Prometeon es relativamente reciente, su experiencia y conocimiento nacen de una sólida herencia industrial ligada históricamente a Pirelli Industrial. En 2017 se inició oficialmente la transición hacia una nueva identidad de marca independiente, especializada exclusivamente en el sector industrial, dando lugar al nacimiento de Prometeon Tyre Group. Esta evolución permitió crear una compañía totalmente enfocada en las necesidades del transporte profesional, combinando innovación tecnológica, especialización y cercanía con el cliente.

Especializada en el neumático industrial

A diferencia de otros fabricantes, Prometeon centra toda su actividad en el mundo industrial: camión, autobús, agro y OTR. Esta especializa-

Prometeon opera en más de 160 países y cuenta con una estructura internacional sólida, con centros de producción, investigación y desarrollo distribuidos estratégicamente a nivel mundial

ción permite desarrollar soluciones adaptadas a las exigencias reales de flotas, transportistas y profesionales del neumático. Actualmente,

Prometeon opera en más de 160 países y cuenta con una estructura internacional sólida, con centros de producción, investigación y desarrollo distribuidos estratégicamente a nivel mundial.

Plantas de producción internacionales

La compañía dispone de diferentes plantas de producción situadas en Egipto, Turquía y Brasil. Estas instalaciones producen neumáticos destinados a mercados internacionales, manteniendo elevados estándares de calidad, innovación y sostenibilidad.

Un portfolio multimarca para cada necesidad

Uno de los puntos fuertes de Prometeon es su estrategia multimarca, diseñada para ofrecer soluciones adaptadas a diferentes perfiles de

LAS MARCAS DEL GRUPO

● Prometeon

La marca insignia del grupo, enfocada en prestaciones premium, innovación y máxima eficiencia para el transporte profesional. Desarrollada específicamente para el sector industrial, Prometeon representa la apuesta tecnológica y de futuro de la compañía.

● Pirelli

Prometeon continúa desarrollando y comercializando neumáticos industriales bajo licencia de la marca Pirelli en determinados mercados, manteniendo el legado tecnológico, la reputación y el reconocimiento histórico asociados a una de las marcas más emblemáticas del sector.

● Aeolus

Marca reconocida internacionalmente por ofrecer soluciones fiables y competitivas para el transporte profesional, adaptadas tanto a larga distancia como a aplicaciones regionales.

● Formula

Una gama diseñada para ofrecer un equilibrio óptimo entre rendimiento, durabilidad y coste operativo, pensada para flotas y profesionales que buscan eficiencia y rentabilidad.

● Pharos

Marca enfocada en cubrir las necesidades de clientes que priorizan soluciones eficientes, fiables y competitivas para distintas aplicaciones del transporte industrial.

● Anteo

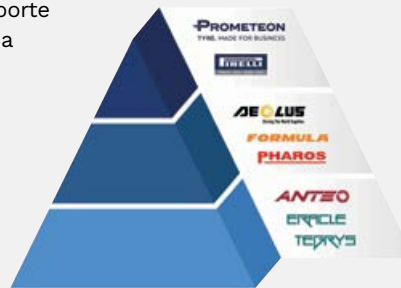
Soluciones fiables y competitivas orientadas a flotas y profesionales que buscan equilibrio entre rendimiento y coste operativo, manteniendo el respaldo y la experiencia del grupo.

● Tegrys

Una gama diseñada para responder a las necesidades del transporte moderno, con foco en durabilidad, eficiencia y optimización de costes para el profesional del transporte.

● Eracle

Marca destinada principalmente a aplicaciones específicas y determinados mercados internacionales, ofreciendo una propuesta competitiva y adaptada a diferentes necesidades operativas.



cliente y aplicaciones. Gracias a esta estructura multimarca, Prometeon puede adaptarse a distintos segmentos del mercado manteniendo siempre altos estándares de calidad, tecnología y servicio.

Innovación, sostenibilidad y cercanía al cliente

La innovación forma parte del ADN de Prometeon. La compañía trabaja constantemente en el desarrollo de tecnologías que permitan reducir el consumo de combustible, optimizar el kilometraje y mejorar la eficiencia de las flotas.

Además, la sostenibilidad es un eje estratégico clave: desde la optimización de procesos productivos hasta el desarrollo de productos más eficientes y duraderos que contribuyen a reducir el impacto medioambiental del transporte.

Todo ello acompañado de una red comercial y técnica cercana al cliente,



ofreciendo soporte especializado, asesoramiento y soluciones adaptadas a cada operación.

Mirando al futuro

Prometeon representa la evolución natural de décadas de experiencia

industrial hacia una compañía moderna, especializada y global. Una marca preparada para afrontar los retos del transporte del futuro, manteniendo el conocimiento, la tecnología y la pasión por el mundo industrial que han marcado su historia. ■

📍 MÁS INFORMACIÓN

☎ +34 917 697 864

✉ cct.es@prometeon.com

🌐 www.prometeon.com/SP/sp_SP

📘 Prometeon España | Facebook



MÁS MUNDIAL Y MÁS FABRICANTE QUE NUNCA

Sampa cumple en 2026 cinco años desde la apertura de su filial en la península ibérica consolidado ya como uno de los socios más sólidos y globales en el mercado del vehículo industrial, en base a una estrategia industrial ambiciosa, sostenida y orientada al futuro.

En un sector donde la fiabilidad no es una opción, sino una exigencia, Sampa ha logrado consolidarse como uno de los actores industriales más sólidos y globales del mercado del vehículo industrial. Este 2026 marca un hito especial para la compañía en la península ibérica: cinco años desde la apertura de su filial en España y Portugal. Un lustro que no solo ha servido para afianzar presencia comercial, sino también para desplegar una estrategia industrial ambiciosa, sostenida y profundamente orientada al futuro.

Desde sus orígenes, Sampa ha tenido claro un principio: la calidad nace en la fábrica. Y fabricar —de verdad, con tecnología propia, con desarrollo interno y con capacidad industrial real— es precisamente lo que la ha convertido en una de las marcas de mayor crecimiento en el aftermarket mundial. Su catálogo, que hoy supera las 150.000 referencias distribuidas en 30 categorías, es solo la punta del iceberg de un modelo productivo muy poco habitual en el sector del recambio.

Ingeniería, capacidad y control total

- 35 centros logísticos internacionales.
- 17 fábricas especializadas en un campus de 215.000 m².
- Más de 300 ingenieros en su centro de I+D.
- 180.000 m² de almacenes, incluidos 80.000 m² en la sede central.

Esta combinación de infraestructura, ingeniería y logística permite a Sampa producir a gran escala y ga-

TRES NUEVOS PRODUCTOS

● Cilindros de dirección hidráulica Sampa

En los vehículos comerciales pesados, el control de la dirección es esencial para la seguridad y la fiabilidad. Por ello, Sampa ha ampliado su gama con cilindros de dirección hidráulica, fabricados completamente en sus propias instalaciones para garantizar una calidad constante y un rendimiento fiable. Sus características principales son:

- Tecnología avanzada de sellado: rendimiento sin fugas y mayor vida útil.
- Soldadura robótica de precisión: estructura fuerte y consistente.
- Materiales de calidad OE: máxima durabilidad bajo cargas extremas.
 - Terminales de dirección Sampa: mayor estabilidad y fiabilidad.

● Pinzas de freno de precisión diseñadas para alto rendimiento

Las pinzas de freno Sampa están diseñadas para vehículos pesados utilizando fundición controlada, mecanizado de precisión y validación metalúrgica. Diseñadas para ofrecer precisión dimensional, resistencia térmica y solidez estructural, proporcionan un rendimiento de frenado constante y fiable, así como una larga vida útil, incluso en las condiciones de operación más exigentes. Características y beneficios de ingeniería:

- Pasadores de pinza de precisión y bujes de bronce que garantizan un movimiento suave y controlado.
- Fundición controlada con validación metalúrgica que asegura la integridad estructural.

- Superficies deslizantes mecanizadas con precisión que evitan el agarrotamiento de los pasadores y garantizan un funcionamiento fluido.
- Materiales resistentes al calor que mantienen la estabilidad dimensional durante frenadas intensas.
- Diseñadas según tolerancias OEM para un ajuste preciso y un rendimiento fiable en diferentes vehículos.

● Suministro fiable de aire comprimido para vehículos comerciales

Los compresores de aire Sampa están diseñados para vehículos pesados utilizando diseño mecánico de precisión y materiales duraderos. Fabricados para ofrecer presión de aire fiable y funcionamiento continuo, garantizan un rendimiento estable para sistemas de freno neumático y sistemas auxiliares, incluso en las condiciones de flota más exigentes. Características y Beneficios de Ingeniería:

- Proporciona el aire comprimido necesario para un rendimiento fiable del sistema de freno neumático.
- Disponible en diseños de uno o dos cilindros para adaptarse a la demanda de aire del vehículo.
- La compresión multietapa aumenta la presión de descarga para mejorar la eficiencia del sistema.
- El mecanismo de pistón y biela garantiza un suministro de aire estable para un funcionamiento continuo.
- Las versiones refrigeradas por agua y por aire se adaptan a las diferentes condiciones de funcionamiento del vehículo.



garantizar la repetibilidad de cada proceso con precisión micrométrica.

Calidad certificada y sostenibilidad

Con diez sistemas de gestión de calidad certificados, Sampa aborda ensayos de fatiga, análisis de materiales, metrología avanzada y simulaciones FEA para asegurar la durabilidad y consistencia de cada componente. En 2023 obtuvo la certificación ISO 50001 y avanza hacia la ISO 14064 para la verificación de emisiones

y huella de carbono, reforzando su compromiso con una producción responsable.

Además, cuenta con tres nuevas fábricas -de pinzas de freno, de com-

presores y de cilindros hidráulicos- que refuerzan la capacidad industrial de Sampa, permitiendo ampliar el catálogo con soluciones más avanzadas, eficientes y fiables producidas en casa. ■

📍 MÁS INFORMACIÓN

Sampa Ibérica S.L.

Margarita Nelken, 16 DC2.

Polígono Industrial El Triángulo 28830 San Fernando de Henares (Madrid)

🌐 www.sampa.com/es ✉ sampa.iberica@sampa.com

☎ 91 088 45 56 / 810 510 728

📷 /SampaAutomotive in /Sampalberica

CÓMO LA BOLSA DE CARGAS EUROPEA ESTÁ CERRANDO LA BRECHA DE SEGURIDAD DEL TRANSPORTE INTERNACIONAL

SIEMPRE ES MÁS SEGURO EN TRANS.EU

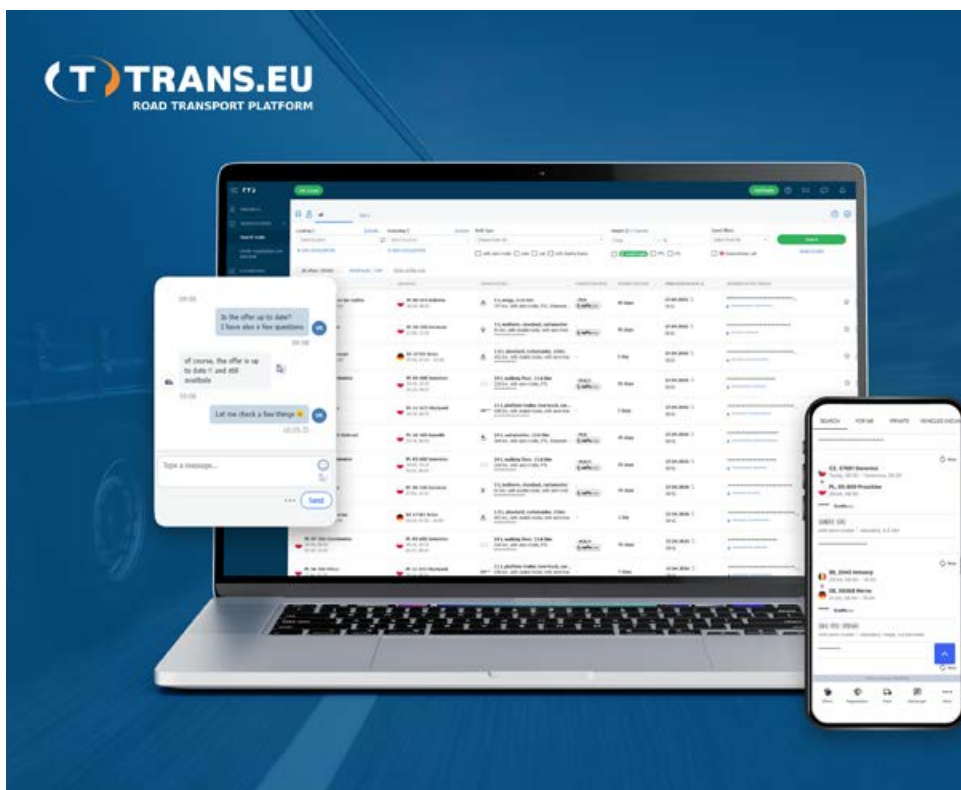
El transporte europeo encara una alta tensión por la escasez de conductores y la inestabilidad geopolítica, factores que han disparado la dependencia del mercado spot. Ante la presión de los márgenes, los transportistas priorizan la agilidad de este mercado para adaptar sus tarifas en tiempo real.

Simultáneamente, las brechas en ciberseguridad y el robo de mercancías, perpetrados mediante identidades falsas o canales digitales fraudulentos, siguen preocupando al sector. Al mismo tiempo, la morosidad, aunque disminuyendo, es todavía un factor crítico: el 35% de las empresas de transporte en España afronta un riesgo elevado, con una morosidad del 5,2%. En un sector donde los márgenes se sitúan en torno al 2-4%, una sola factura impagada puede eliminar todo el beneficio mensual.

Un ecosistema verificado, no solo una bolsa de cargas

Trans.eu Group responde a estas amenazas bajo el principio: "Siempre es más seguro dentro de la bolsa de cargas de Trans.eu que fuera de ella". Esta garantía operativa, más allá de ser un eslogan publicitario, se apoya en su tecnología, herramientas para la gestión de riesgos y acuerdos con organismos clave del sector.

Con cerca de 44.000 empresas verificadas y 11 millones de ofertas mensuales, Trans.eu lidera el transporte entre Europa Occidental y del Este mediante una arquitectura de seguridad donde la verificación es una constante.



ALIANZA TAPA EMEA: LA PRIMERA BOLSA DE CARGAS BASADA EN CERTIFICACIÓN DE SEGURIDAD

En junio de 2026, Trans.eu y TAPA EMEA -la máxima autoridad en estándares de seguridad de la cadena de suministro- lanzaron el Certified Carrier Exchange, la primera bolsa de cargas construida íntegramente sobre la certificación TSR (Trucking Security Requirements) de TAPA verificada.

Se trata de un entorno cerrado dentro de la bolsa de cargas de Trans.eu que integra los estándares de seguridad TSR de TAPA, restringiendo su acceso en exclusiva a transportistas con certificaciones vigentes (TSR 1, 2 o 3) verificadas automáticamente en tiempo real.

Este riguroso filtro elimina semanas de comprobaciones manuales para cargadores y operadores logísticos, garantizándoles una capacidad fiable y la máxima protección para sus mercancías. Al mismo tiempo, abre las puertas a los transportistas certificados para ganar visibilidad ante clientes seleccionados y acceder directamente a cargas de alto valor con mejores tarifas comerciales.



“

La industria del transporte necesitaba una bolsa de cargas moderna que integrara la seguridad en cada fase del proceso. En Trans.eu hemos construido exactamente eso: una plataforma donde la verificación no para nunca, donde cada transacción permanece dentro de un entorno rastreable y protegido, y donde la red en sí misma se convierte en una línea de defensa contra el fraude. Hemos creado la infraestructura digital para garantizar un flujo de información altamente seguro donde los riesgos se minimizan siempre que las transacciones se concluyen dentro de la plataforma”

Ewa Węgorzewicz, Chief Operating Officer, Trans.eu Group

El acceso requiere superar un Procedimiento Estándar de Autorización que valida identidades, licencias, situación financiera e historiales operativos, incluyendo el seguimiento activo de seguros para detectar cambios de riesgo. Posteriormente, la plataforma supervisa continuamente comportamientos anómalos y gestiona sistemas de reputación visibles, creando un modelo de defensa colectiva para toda su red.

Más seguro dentro que fuera: la transaccionalidad como protección

Uno de los mayores vectores de fraude en el transporte actual es la negociación fuera de una plataforma: cuando la gestión de la carga migra a llamadas telefónicas, emails o grupos de WhatsApp sin control, se pierde la trazabilidad, la autenticidad de los interlocutores y la posibilidad de detectar manipulaciones.

Trans.eu no es un mero listado de ofertas de cargas donde se produce una coincidencia y el resto ocurre fuera de la plataforma, sin trazabilidad ni garantías. Es un ecosistema que permite gestionar todo el ciclo

SAFEPAY: LA GARANTÍA DE COBRO

El impago es una de las amenazas más silenciosas del transporte internacional. Trans.eu ha creado SafePay, un servicio de garantía de cobro que permite a los transportistas aceptar cargas de cualquier empresa en cualquier lugar de Europa con la seguridad de cobrar.

- ✓ Pago garantizado sin burocracia: si el cliente no paga, Trans.eu lo hace directamente.
- ✓ Sin coste inicial: modelo de pago por uso; solo se abona comisión si se necesita activar la garantía.
- ✓ Empresas verificadas: el distintivo SafePay confirma que estás trabajando con una empresa auditada por Trans.eu cuyas cargas están garantizadas.

de la operación dentro de un único entorno digital seguro y trazable: comunicación, negociación, cierre y ejecución del transporte, desde la oferta hasta la orden de transporte confirmada en minutos, con chat integrado y traducción automática. Sin abandonar la plataforma, con cada paso registrado y auditable.

El reto del transporte europeo no va a disminuir. La sofisticación del fraude, la evolución de las herramientas de IA y la presión por mover mercancías más rápido apuntan en una sola dirección: **el sector necesita infraestructura en la que confiar**, no solo tecnología que usar. Trans.eu ha tomado partido. ■



MÁS INFORMACIÓN.

➔ Descubre más en www.trans.eu

PROPUESTA INTEGRAL REFORZADA PARA FLOTAS CON TRUCKLINE FLEET 360°, URVI 24SIETE Y SEGUR24

Urvi Services es una red especializada en servicios integrales para el vehículo industrial orientada a dar soporte a flotas, talleres y profesionales del transporte en la península ibérica. Ha consolidado su crecimiento ampliando su red de talleres asociados y reforzando su cobertura de asistencia en carretera 24/7.

Ha impulsado programas estratégicos como TRUCKLINE FLEET 360°, mejorando la gestión integral del mantenimiento de flotas. También ha desarrollado soluciones como Urvi 24SIETE y Urvi Segur24, elevando el nivel de respuesta y seguridad operativa. Con todo ello, ha reforzado su posición como referente en servicios globales para el transporte profesional.

Urvi Services, la red de talleres multimarca de Urvi, refuerza su apuesta por el transporte profesional con una propuesta integral de servicios orientada a mejorar la eficiencia y la rentabilidad de las flotas de vehículo industrial.

TRUCKLINE FLEET 360°, el programa integral de mantenimiento para flotas de VI. Ofrece mantenimiento preventivo y correctivo en la red de talleres, con una gestión centralizada que facilita trabajar con una única factura, precios y condiciones unificadas y un solo punto de contacto, independientemente del taller donde se realice la intervención.

Urvi 24SIETE, el servicio de asistencia mecánica y de neumáticos en carretera para VI, operativo 24/7. Urvi Services dispone de una amplia red de talleres multimarca preparada para atender emergencias mecánicas, garantizando una respuesta rápida para minimizar el tiempo de inmovilización de los vehículos.



Urvi Services consolida una oferta global orientada a ofrecer mayor seguridad, eficiencia y tranquilidad a las empresas de transporte y a los profesionales del vehículo industrial

El servicio trabaja exclusivamente con recambios homologados y de calidad garantizada y cuenta con un centro de atención telefónica y digital que permite gestionar las asistencias de forma ágil y eficaz desde cualquier punto de España, Portugal y Andorra.

Complementando esta propuesta, la red ofrece Urvi Segur24. Se trata de una garantía de asistencia en carretera especialmente diseñada para cubrir averías mecánicas y problemas relacionados con neumáticos. La cobertura incluye hasta tres asistencias por matrícula y año y cubre incidencias de averías de neumáticos y de asistencias mecánicas en carretera. ■



MÁS INFORMACIÓN

Call Center URVI 24SIETE:

91 308 86 43 • 609 383 313

www.urviservices.es



rutadeltransporte.com

RUTA DEL TRANSPORTE PRO 2026



LA GRAN BASE DE DATOS DEL TRANSPORTE

- ✓ **Ranking 3.400** Empresas de Transporte con ventas + 1,5 M. €
- ✓ **TOP 350** Concesionarios de VI
- ✓ **TOP 200** de Talleres multimarca de VI

Con datos de ventas y resultado 2024. Los registros incluyen dirección completa, teléfono y máximo directivo

- ✓ **Parque de VI y comerciales**, por provincias y más de 8K. poblaciones

Precio sin suscripción: 1.390 €

SUSCRIPCIÓN: 1.162 €



Renovación anual: solo 485 €

(*) Suscripciones con domiciliación bancaria. 4% de IVA no incluido



PROMOCIÓN ESPECIAL

REGALO AURICULARES inalámbricos Sony WFXB700

True Wireless (Bluetooth, Extra Bass, Micro para Llamadas Manos Libres, 18h de batería)

RECLAMA TU REGALO al suscribirte

(Disponible hasta fin de existencias)



**Llama ahora
913 603 173**

administracion@infocap.es